

รายงานการวิเคราะห์ด้านการเงิน ความเสี่ยงและการกิจหลักขององค์กร สำหรับปีสิ้นสุดวันที่ 30 กันยายน 2562

1. รายงานการวิเคราะห์ด้านการเงิน

สนช. มีการใช้จ่ายเงินในปีงบประมาณ 2562 จำนวน 940.57 ล้านบาท (ไม่รวมค่าเสื่อมราคาและค่าตัดจำหน่าย) มากขึ้นจากปีก่อน จำนวน 267.12 ล้านบาท คิดเป็นร้อยละ 1.29 ดังนี้

ตารางเปรียบเทียบค่าใช้จ่ายปี 2562 และปี 2561

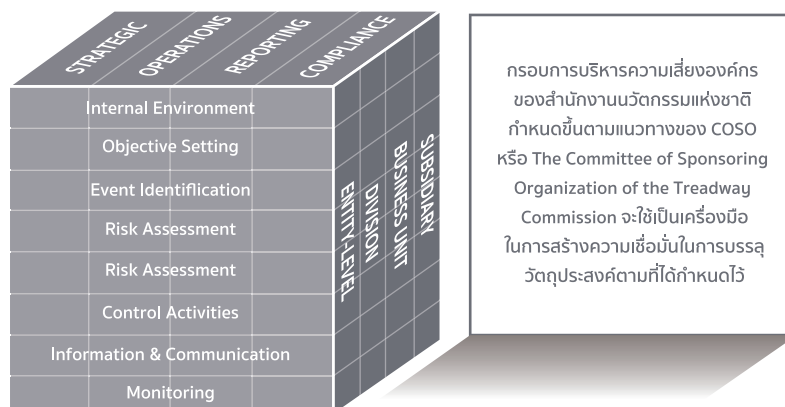
หน่วย : ล้านบาท

ประเภทค่าใช้จ่าย	ปี 2562		ปี 2561		เพิ่มขึ้น (ลดลง)	ร้อยละ
	เบิกจ่าย	ร้อยละ	เบิกจ่าย	ร้อยละ		
ค่าใช้จ่ายบุคลากร	69.56	7.40	53.56	5.77	16.00	29.87
ค่าตอบแทน	33.75	3.59	81.77	8.81	(48.02)	(58.73)
ค่าใช้สอย	549.75	58.45	556.04	59.88	(6.29)	(1.13)
ค่าวัสดุ	1.43	0.15	1.59	0.17	(0.16)	(10.06)
ค่าสาธารณูปโภค	8.83	0.94	5.58	0.60	3.25	58.24
ค่าใช้จ่ายโครงการ	277.25	29.47	230.03	24.77	47.22	20.53
รวม	940.57	100.00	928.57	100.00	12.00	1.29

2. รายงานด้านความเสี่ยงและการกิจหลักของสำนักงานฯ

สำนักงานนวัตกรรมแห่งชาติ (องค์การมหาชน) หรือ สนช. มีนโยบายในการพัฒนาระบบบริหารจัดการความเสี่ยง และการควบคุมภายในทั่วทั้งองค์กร โดยบูรณาการและเชื่อมโยงกันทั้งการบริหารความเสี่ยงระดับองค์กร (Enterprise Risk Management) และการควบคุมภายใน (Internal Control) เพื่อผลักดันให้เกิดการพัฒนากระบวนการบริหารความเสี่ยงและการควบคุมภายในที่สอดคล้องกับบริบทการดำเนินงานของสำนักงานฯ อย่างเป็นรูปธรรม กรอบการบริหารความเสี่ยงองค์กรของสำนักงานนวัตกรรมแห่งชาติ (องค์การมหาชน) กำหนดขึ้นตามแนวทางของ COSO (The Committee of Sponsoring Organization of the Treadway Commission) ประกอบไปด้วย

1. วัตถุประสงค์ด้านกลยุทธ์ (Strategic Objectives)
2. วัตถุประสงค์ด้านการปฏิบัติงาน (Operation Objectives)
3. วัตถุประสงค์ด้านการเงินและการรายงาน (Finance & Reporting Objectives)
4. วัตถุประสงค์ด้านการปฏิบัติตามกฎระเบียบ (Compliance Objectives)



COSO ERM (COSO Enterprise Risk Management)

โดยสำนักงานฯ ได้มีการแต่งตั้งคณะกรรมการบริหารความเสี่ยง เพื่อทำหน้าที่ในการกำหนดนโยบายการบริหารความเสี่ยง ช่วยพิจารณาถ่วงดุลความเสี่ยง/กิจกรรมในการบริหารปัจจัยเสี่ยง และช่วยพิจารณาให้ข้อเสนอแนะในการจัดทำแผนบริหารความเสี่ยงของสำนักงานฯ สำหรับปีงบประมาณ 2563