

REGIONAL INNOVATION

BUSINESS PLATFORM

OPEN INNOVATION

REGIONAL MARKET VALIDATION

WORKING CAPITAL INTEREST

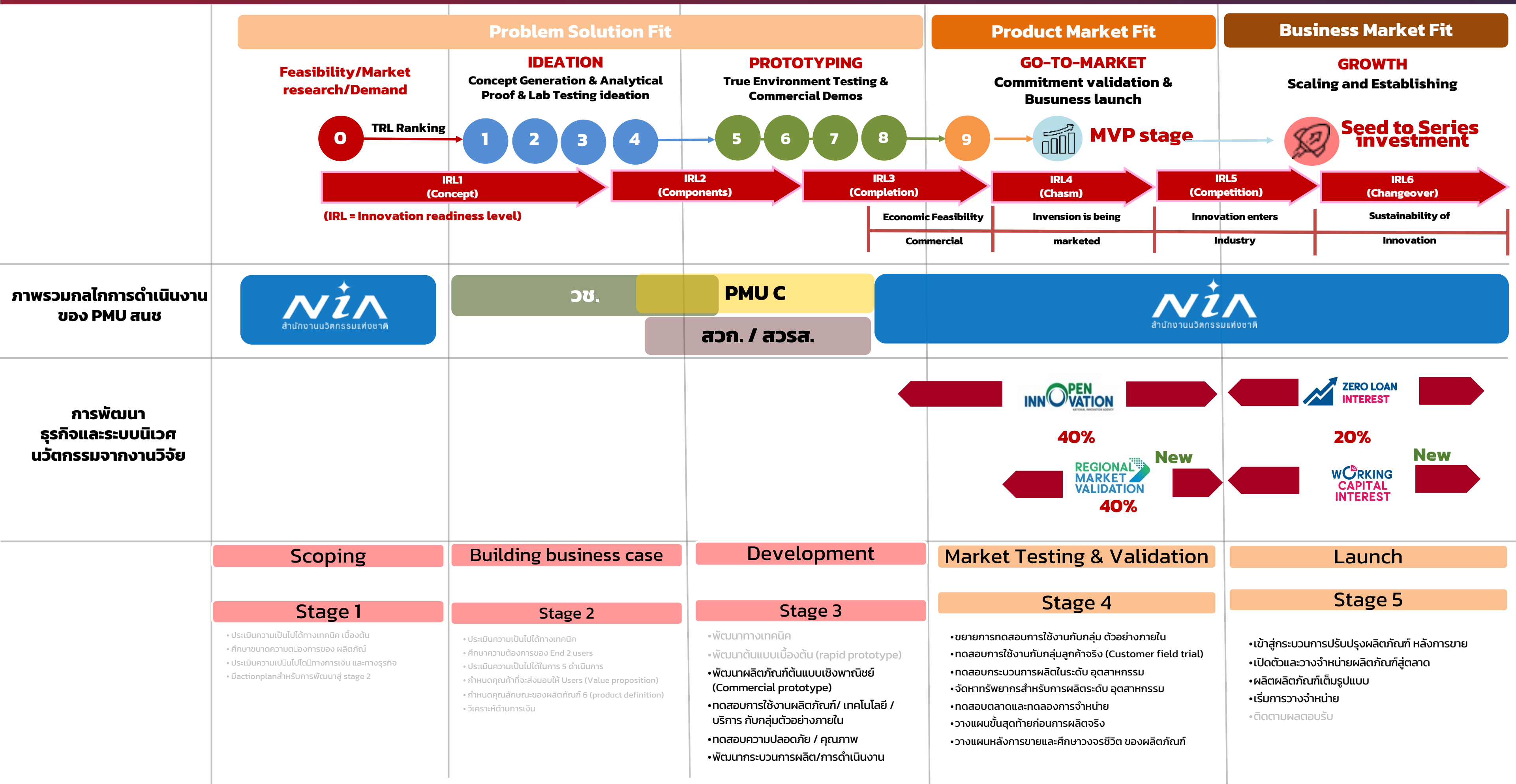
ZERO LOAN INTEREST



น.ร.อ.
สำนักงานนวัตกรรมแห่งชาติ

ECONOMY INNOVATION

แนวทาง วิธีการ การผลักดันการนำผลงานวิจัยและนวัตกรรมไปใช้ประโยชน์ของ PMU NIA



Regional Innovation Business Platform

แพลตฟอร์มส่งเสริมธุรกิจนวัตกรรมรายภูมิภาค



เครือข่ายร่วมพัฒนาและสนับสนุนธุรกิจนวัตกรรมภาคเหนือ

- มหาวิทยาลัยแม่โจ้
- มหาวิทยาลัยเชียงใหม่
- มหาวิทยาลัยแม่ฟ้าหลวง
- มหาวิทยาลัยนเรศวร
- มหาวิทยาลัยราชภัฏ
- มหาวิทยาลัยเทคโนโลยีราชมงคล

เครือข่ายร่วมพัฒนาและสนับสนุนธุรกิจนวัตกรรมภาคตะวันออกเฉียงเหนือ

ตะวันออกเฉียงเหนือ

- มหาวิทยาลัยเทคโนโลยีสุรนารี
- มหาวิทยาลัยขอนแก่น
- มหาวิทยาลัยอุบลราชธานี
- มหาวิทยาลัยมหาสารคาม
- มหาวิทยาลัยราชภัฏ
- มหาวิทยาลัยเทคโนโลยีราชมงคล



เครือข่ายร่วมพัฒนาและสนับสนุนธุรกิจนวัตกรรมภาคกลางรวม
กรุงเทพฯและปริมณฑล

- มหาวิทยาลัยเทคโนโลยีพระจอมเกล้าธนบุรี
- จุฬาลงกรณ์มหาวิทยาลัย
- มหาวิทยาลัยเทคโนโลยีพระจอมเกล้าพระนครเหนือ
- มหาวิทยาลัยบูรพา
- มหาวิทยาลัยราชภัฏ
- มหาวิทยาลัยเทคโนโลยีราชมงคล










เครือข่ายร่วมพัฒนาและสนับสนุนธุรกิจนวัตกรรมภาคใต้

- มหาวิทยาลัยสงขลานครินทร์
- มหาวิทยาลัยวลัยลักษณ์
- มหาวิทยาลัยทักษิณ
- มหาวิทยาลัยนราธิวาสราชนครินทร์
- มหาวิทยาลัยราชภัฏ
- มหาวิทยาลัยเทคโนโลยีราชมงคล



กลไกการสนับสนุน (Mechanisms)

กลไก (Mechanisms)	ระยะโครงการที่สนับสนุน (RU Stage)	กรอบวงเงินที่สนับสนุน (Budget Framework)	หมวดค่าใช้จ่ายที่สนับสนุน (Use of Fund)	ผลที่ได้รับของกลไกการสนับสนุน (Outcome)
 <p>กลไกนวัตกรรมแบบเปิด (Open Innovation)</p>	<p>STAGE 4</p> <p>การพัฒนาผลิตภัณฑ์นวัตกรรมเชิงพาณิชย์ (Development & Market Testing)</p>	<p>Matching Grant Max. 75% ของมูลค่าโครงการ Max. 1,500,000 บาท ต่อ คก. ในระยะเวลาไม่เกิน 1 ปี</p>	<p>การพัฒนาผลิตภัณฑ์นวัตกรรมเชิงพาณิชย์ เพื่อทดสอบการใช้งานกับกลุ่มตัวอย่างภายใน ทดสอบคุณภาพ และทดสอบตลาด</p>	 ผลิตภัณฑ์/บริการ/กระบวนการนวัตกรรม  ผลทดสอบคุณภาพผลิตภัณฑ์ตามมาตรฐานและการนำไปใช้จริง  รายได้/มูลค่าการนำไปใช้จริง และการทดสอบตลาด
 <p>กลไกการขยายผลนวัตกรรมในระดับภูมิภาคสู่ตลาด (Regional Market Validation)</p>	<p>STAGE 4</p> <p>ทดสอบความเป็นไปได้ทางการตลาด (Market Validation & Testing)</p>	<p>Matching Grant Max. 75% ของมูลค่าโครงการ Max. 1,500,000 บาท ต่อ คก. ในระยะเวลาไม่เกิน 1 ปี</p>	<p>การทดสอบตลาด การปรับปรุงผลิตภัณฑ์หรือบริการนวัตกรรม ให้สามารถขยายผลเชิงพาณิชย์และฐานลูกค้าใหม่ เพื่อเพิ่มศักยภาพในการแข่งขัน</p>	 รายได้/มูลค่าการนำไปใช้จริงจากฐานลูกค้าใหม่ (new market)  ผลการทดสอบการจำหน่าย/ทดสอบตลาดฐานลูกค้าใหม่ (new market)
 <p>กลไกสนับสนุนดอกเบี้ยบางส่วนเพื่อเสริมสภาพคล่อง (Matching Interest for Working Capital)</p>	<p>STAGE 5</p> <p>การนำผลิตภัณฑ์หรือบริการเข้าสู่ตลาด (Launch & Beyond)</p>	<p>Matching Grant Max. 75% ของดอกเบี้ยและค่าธรรมเนียมที่เกิดขึ้น Max. 1,500,000 บาท ต่อ คก. ในระยะเวลาไม่เกิน 1 ปี</p>	<p>การเพิ่มสภาพคล่องเพื่อการเติบโตของธุรกิจฐานนวัตกรรม</p>	 สภาพคล่องทางการเงินเพื่อการเติบโตของธุรกิจฐานนวัตกรรม
 <p>กลไกนวัตกรรมดี.. ไม่มีดอกเบี้ย (Zero Loan Interest)</p>	<p>STAGE 5</p> <p>การนำผลิตภัณฑ์หรือบริการเข้าสู่ตลาด (Launch & Beyond)</p>	<p>Recoverable Grant Max. 100% ของ มูลค่าดอกเบี้ย Max. 5,000,000 บาท ต่อ คก. ในระยะเวลาไม่เกิน 3 ปี</p>	<p>การขยายผลิตภัณฑ์หรือบริการสู่เชิงพาณิชย์</p>	 เกิดการลงทุนเพิ่มผ่านกลไกสินเชื่อธนาคาร เพื่อยขยายการเติบโตของธุรกิจ

คืออะไร?

- ทุนอุดหนุนสมทบบางส่วน (Matching Grant) ในสัดส่วนไม่เกินร้อยละ 75 ของมูลค่าโครงการ คิดเป็นมูลค่าการสนับสนุนไม่เกิน 1,500,000 บาทต่อโครงการ **ในระยะเวลาไม่เกิน 1 ปี**
- สำหรับการทดสอบความเป็นไปได้ทางการตลาดของผลิตภัณฑ์หรือบริการนวัตกรรม การปรับปรุงผลิตภัณฑ์หรือบริการนวัตกรรมให้ตอบโจทย์ตลาดเป้าหมายมากขึ้น การประเมินความคุ้มค่าทางเศรษฐศาสตร์และการลงทุน เป็นต้น

สิ่งที่ต้องส่งมอบ

- ผลการทดสอบความเป็นไปได้ทางการตลาดในกลุ่มลูกค้าเป้าหมาย
- ผลการทดสอบการใช้งานจริง และรายได้ที่เกิดจากโครงการ
- ผลการประเมินความคุ้มค่าทางเศรษฐศาสตร์ และการลงทุน

เหมาะกับใคร?

วิสาหกิจฐานนวัตกรรมที่มีผลิตภัณฑ์หรือบริการที่พร้อมทดสอบความเป็นไปได้ทางการตลาด

RU Stage 4 – Market Validation and Testing

หมวดค่าใช้จ่ายที่สนับสนุน	สัดส่วนการสนับสนุนของ NIA
1. หมวดค่าวัตถุดิบ / ค่าวัสดุอุปกรณ์ เช่น ค่าวัสดุอุปกรณ์สำหรับปรับปรุงผลิตภัณฑ์ / ทดสอบตลาด	Max. 50%
2. หมวดค่าใช้จ่ายในการดำเนินงาน เช่น ค่าจ้างผลิต / ค่าจ้างออกแบบบรรจุภัณฑ์	Max. 100%
3. หมวดค่าวิเคราะห์ทดสอบ เช่น ค่าทดสอบการยอมรับของกลุ่มลูกค้าเป้าหมาย	Max. 100%
4. หมวดค่าตอบแทน เช่น ค่าตอบแทนที่ปรึกษาด้านการตลาด	Max. 100%
4. หมวดค่าถ่ายทอดเทคโนโลยี	Max. 50%
รวม	Max. 75% Max. 1.5 ล้านบาท

คืออะไร?

- กุณสนับสนุนการทดสอบนวัตกรรมในกลุ่มเป้าหมายใหม่ ในสัดส่วนไม่เกินร้อยละ 75 ของมูลค่าโครงการ คิดเป็นมูลค่าการสนับสนุนไม่เกิน 1,500,000 บาทต่อโครงการ ในระยะเวลาไม่เกิน 1 ปี
- สำหรับการขยายผลธุรกิจสู่เชิงพาณิชย์ของธุรกิจฐานนวัตกรรมในกลุ่มลูกค้าเป้าหมายใหม่ พร้อมกับการทดสอบตลาด ความคุ้มค่าทางเศรษฐศาสตร์ และความเป็นไปได้ในการดำเนินธุรกิจ

สิ่งที่ต้องส่งมอบ

- รายได้ที่เกิดจากโครงการ
- รายงานผลการทดสอบทางการตลาดในกลุ่มลูกค้าเป้าหมายใหม่
- ผลการประเมินความคุ้มค่าทางเศรษฐศาสตร์ และการลงทุน

เหมาะกับใคร?

วิสาหกิจฐานนวัตกรรมที่มีผลิตภัณฑ์หรือบริการที่พร้อมจะเข้าสู่ตลาดหรืออยู่ในตลาดเรียบร้อยแล้ว และต้องการขยายผลสู่เชิงพาณิชย์หรือขยายตลาด

RU Stage 4 – Market Validation and Testing

หมวดค่าใช้จ่ายที่สนับสนุน	สัดส่วนการสนับสนุนของ NIA
1. หมวดค่าวัตถุดิบ / ค่าวัสดุอุปกรณ์ เช่น ค่าวัสดุอุปกรณ์สำหรับปรับปรุงผลิตภัณฑ์ / ทดสอบตลาด	Max. 50%
2. หมวดค่าใช้จ่ายในการดำเนินงาน เช่น ค่าจ้างผลิต / ค่าจ้างออกแบบบรรจุภัณฑ์	Max. 100%
3. หมวดค่าวิเคราะห์ทดสอบ เช่น ค่าทดสอบการยอมรับของกลุ่มลูกค้าเป้าหมาย	Max. 100%
4. หมวดค่าตอบแทน เช่น ค่าตอบแทนที่ปรึกษาด้านการตลาด	Max. 100%
รวม	Max. 75% Max. 1.5 ล้านบาท

Max. 20%
ของมูลค่า
โครงการ

กลไกสนับสนุนดอกเบี้ยบางส่วนเพื่อเสริมสภาพคล่อง (Matching Interest for Working Capital)

คืออะไร?

- ทุนอุดหนุนสมทบบางส่วน (Matching Grant) **ในสัดส่วนไม่เกินร้อยละ 75 ของมูลค่าดอกเบี้ยและค่าธรรมเนียม** คิดเป็นมูลค่าการสนับสนุนไม่เกิน **1,500,000 บาทต่อโครงการ** ในระยะเวลา **ไม่เกิน 1 ปี**
- สภาพคล่องเพื่อการเติบโตของธุรกิจฐานนวัตกรรม

สิ่งที่ต้องส่งมอบ

- รายได้ที่เกิดจากโครงการ
- ผลการประเมินความคุ้มค่าทางเศรษฐศาสตร์และการลงทุน

เหมาะกับใคร?

วิสาหกิจฐานนวัตกรรมที่มีผลิตภัณฑ์หรือบริการที่พร้อมจะเข้าสู่ตลาด หรืออยู่ในตลาดเรียบร้อยแล้ว และต้องการเพิ่มสภาพคล่องทางการเงิน

RU Stage 5 – Launch and Beyond

หมวดค่าใช้จ่ายที่สนับสนุน

หมวดค่าใช้จ่ายที่สนับสนุน	สัดส่วนการสนับสนุนของ NIA
1. ดอกเบี้ยสินเชื่อทุกประเภท	Max. 100%
2. ค่าธรรมเนียมค้ำประกันจาก บสย.	Max. 100%
3. ดอกเบี้ยที่เกิดจากการระดมทุนคราวด์ฟันดิง <small>ในรูปแบบการออกหุ้นกู้ (Debt Crowdfunding) ผ่านผู้ให้บริการระบบคราวด์ฟันดิง ที่ได้รับความเห็นชอบจาก ก.ล.ต.</small>	Max. 100%
รวม	Max. 75% Max. 1.5 ล้านบาท



**นวัตกรรมดี
ไม่มีดอกเบี้ย**

**กลไกนวัตกรรมดี...ไม่มีดอกเบี้ย
(Zero Loan Interest)**

คืออะไร?

- ทุนอุดหนุน (Grant) ในสัดส่วนสูงสุดร้อยละ 100 ของมูลค่าดอกเบี้ย คิดเป็นมูลค่าการสนับสนุนไม่เกิน 5,000,000 บาทต่อโครงการ ในระยะเวลาไม่เกิน 3 ปี
- สำหรับการขยายธุรกิจสู่เชิงพาณิชย์ของธุรกิจฐานนวัตกรรม

สิ่งที่ต้องส่งมอบ

- รายได้ที่เกิดจากโครงการ
- ผลการประเมินความคุ้มค่าทางเศรษฐศาสตร์และการลงทุน

เหมาะกับใคร?

วิสาหกิจฐานนวัตกรรมที่มีผลิตภัณฑ์หรือบริการที่พร้อมจะเข้าสู่ตลาดหรืออยู่ในตลาดเรียบร้อยแล้ว และต้องการขยายการสู่เชิงพาณิชย์หรือขยายการตลาด

RU Stage 5 – Launch and Beyond

หมวดค่าใช้จ่ายที่สนับสนุน

หมวดค่าใช้จ่ายที่สนับสนุน	สัดส่วนการสนับสนุนของ NIA
1. ดอกเบี้ยสำหรับขยายธุรกิจนวัตกรรม เช่น อาคารโรงงาน เครื่องจักร ฯลฯ	Max. 100%
รวม	Max. 100% Max. 5 ล้านบาท

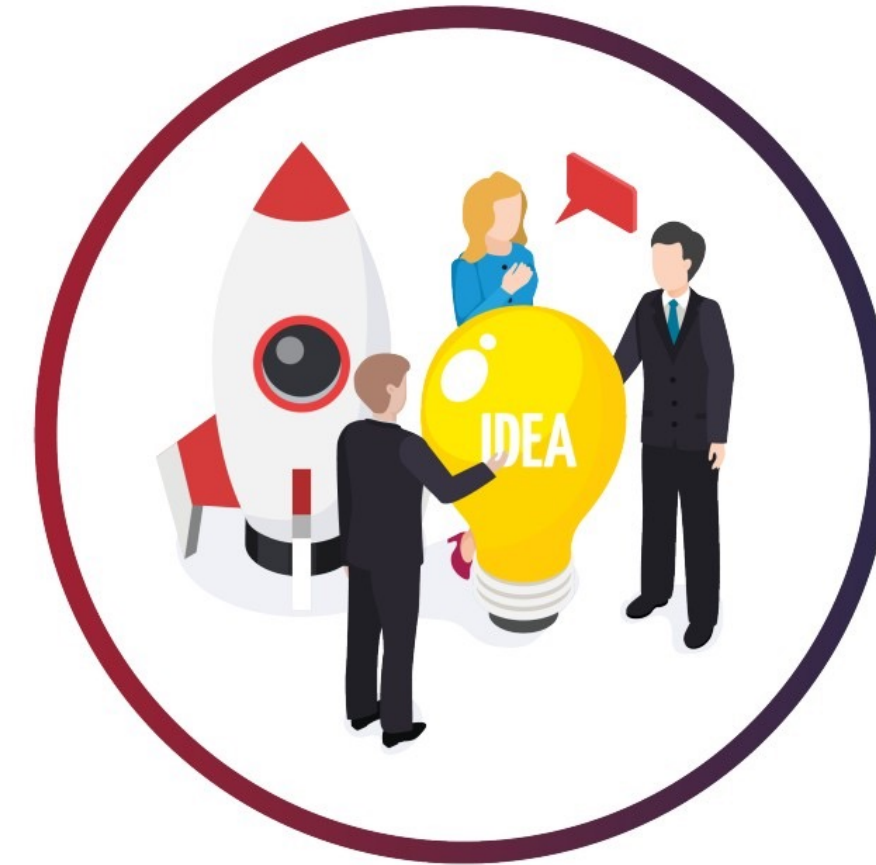
คุณสมบัติผู้สมัคร



SMART SMEs

วิสาหกิจขนาดกลางและขนาดย่อมในกิจการ
ผลิตสินค้า กิจการให้บริการ และกิจการค้าส่ง
และค้าปลีก โดยต้องมีคุณลักษณะของกิจการ
ตามประกาศของ สสว.

(อ้างอิง: สำนักงานส่งเสริมวิสาหกิจขนาดกลาง
และขนาดย่อม(สสว.))



STARTUP

ธุรกิจเกิดใหม่ที่มีการพัฒนาผลิตภัณฑ์หรือบริการ
ซึ่งมีนวัตกรรมในรูปแบบธุรกิจ (Business model
innovation) ที่สามารถทำซ้ำ (Repeatable) และ
ขยายตลาด (Scalable) เพื่อสร้างมูลค่าเพิ่มและ
เติบโตอย่างก้าวกระโดด (Exponential growth)

หมายเหตุ: ผู้ประกอบการที่สมัครขอรับทุนจะต้องเป็นนิติบุคคลที่มีผู้ถือหุ้นเป็นบุคคลสัญชาติไทยไม่น้อยกว่าร้อยละ 51 ของผู้ถือหุ้นทั้งหมด**

NIA ACADEMY MOOCS



ดร.สุรอรธ สุกจัตรัส

INNOVATION 101

หลักสูตรที่เหมาะสมสำหรับผู้ประกอบการที่ต้องการจะขอทุนสนับสนุนโครงการจาก NIA ที่จะช่วยให้คุณได้รู้จักคำว่า “นวัตกรรม” อย่างถูกต้องและตรงประเด็น เพื่อสร้างความเข้าใจและเป็นประโยชน์ในการเตรียมความพร้อมสำหรับการสร้างธุรกิจที่ขับเคลื่อนด้วยนวัตกรรมต่อไป

moocs.nia.or.th/course/innovation-101



54 นาที

1 ชั่วโมง 23 นาที

1 ชั่วโมง 17 นาที



หลักสูตรการพัฒนาและบริหารโครงการนวัตกรรมแบบเปิด (OPEN INNOVATION)
หลักสูตรการเรียนรู้ด้วยตนเอง เพื่อเตรียมความพร้อมก่อนขอรับการสนับสนุนเงินทุน Open Innovation (นวัตกรรมแบบเปิด) จากสำนักงานนวัตกรรมแห่งชาติ (องค์การมหาชน)



หลักสูตรการพัฒนาและบริหารโครงการนวัตกรรมแบบมุ่งเป้า (THEMATIC INNOVATION)
หลักสูตรการเรียนรู้ด้วยตนเอง เพื่อเตรียมความพร้อมก่อนขอรับการสนับสนุนเงินทุน Thematic Innovation (นวัตกรรมแบบมุ่งเป้า) จากสำนักงานนวัตกรรมแห่งชาติ (องค์การมหาชน)

moocs.nia.or.th/course/openinnovation



moocs.nia.or.th/course/thematic



ติดต่อสอบถามเจ้าหน้าที่
ภูมิภาคเหนือ

ภาคเหนือตอนบน

083-472-9998 (คุณปวันรัตน์) นักพัฒนานวัตกรรม NIA

089-191-1800 (ดร.รัตนภรณ์) เจ้าหน้าที่ PMU Node

083-575-2296 (คุณทิพาพร) เจ้าหน้าที่ PMU Node

083-626-6591 (คุณศกลรัตน์) เจ้าหน้าที่ PMU Node

ภาคเหนือตอนล่าง

089-858-2965 (คุณจุติญาณี) เจ้าหน้าที่ PMU Node

E-mail: nia.maejo@gmail.com



ติดต่อสอบถามเจ้าหน้าที่
ภูมิภาคใต้

อุทยานวิทยาศาสตร์ ภาคใต้

093-576-6347 (คุณสุนันท์)

089-658-5231 (คุณศตพร)

061-945-1497 (คุณณัฐริดา)

063-926-6155 (คุณสุพิชฌาย์)

095-262-8171 (คุณกนกพร)

090-884-0355 (คุณจิตติมา)

นักพัฒนานวัตกรรม NIA

เจ้าหน้าที่ PMU Node

เจ้าหน้าที่ PMU Node

เจ้าหน้าที่ PMU Node

เจ้าหน้าที่ PMU Node

เจ้าหน้าที่ PMU Node

E-mail: Openinnovation.psu@gmail.com

**ติดต่อสอบถามเจ้าหน้าที่
ภูมิภาคกลางและตะวันออก**

098-6619682	(คุณปณาลี)	นักพัฒนานวัตกรรม NIA
097-0314559	(คุณอัญญาภ)	เจ้าหน้าที่ PMU Node
082-4408063	(คุณธีรพร)	เจ้าหน้าที่ PMU Node
098-9984149	(คุณดวงกมล)	เจ้าหน้าที่ PMU Node
088-8791797	(คุณภาสินี)	เจ้าหน้าที่ PMU Node



ติดต่อสอบถาม เจ้าหน้าที่
ภูมิภาคตะวันออกเฉียงเหนือ

ภาคตะวันออกเฉียงเหนือตอนบน จังหวัดขอนแก่น

097-115-3891 (คุณพัชรรัตน์) เจ้าหน้าที่ PMU Node

ภาคตะวันออกเฉียงเหนือตอนล่าง จังหวัดนครราชสีมา

090-496-7438 (คุณสุภาพร) นักพัฒนานวัตกรรม NIA

093-545-5096 (คุณปุณณภพ) เจ้าหน้าที่ PMU Node

082-310-7769 (คุณฉัตริน) เจ้าหน้าที่ PMU Node

099-629-5494 (คุณชุตีมา) เจ้าหน้าที่ PMU Node

ภาคตะวันออกเฉียงเหนือตอนล่าง จังหวัดอุบลราชธานี

085-186-4928 (คุณพัชรพร) เจ้าหน้าที่ PMU Node

E-mail: pmuniasut@gmail.com

REGIONAL  **NAL**
INNOVATION
BUSINESS PLATFORM

**INNOVATIVE BUSINESS
OPPORTUNITY**