

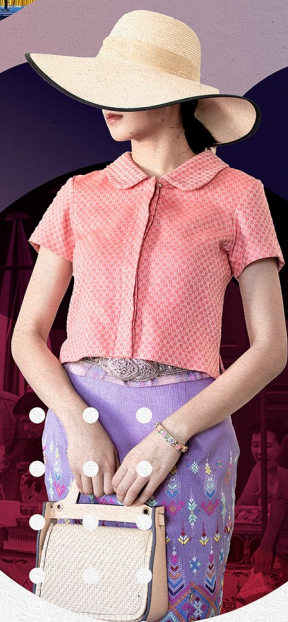
ผลงานนวัตกรรม เพื่อสังคม 2567



NIA

สำนักงานนวัตกรรมแห่งชาติ

สกลว

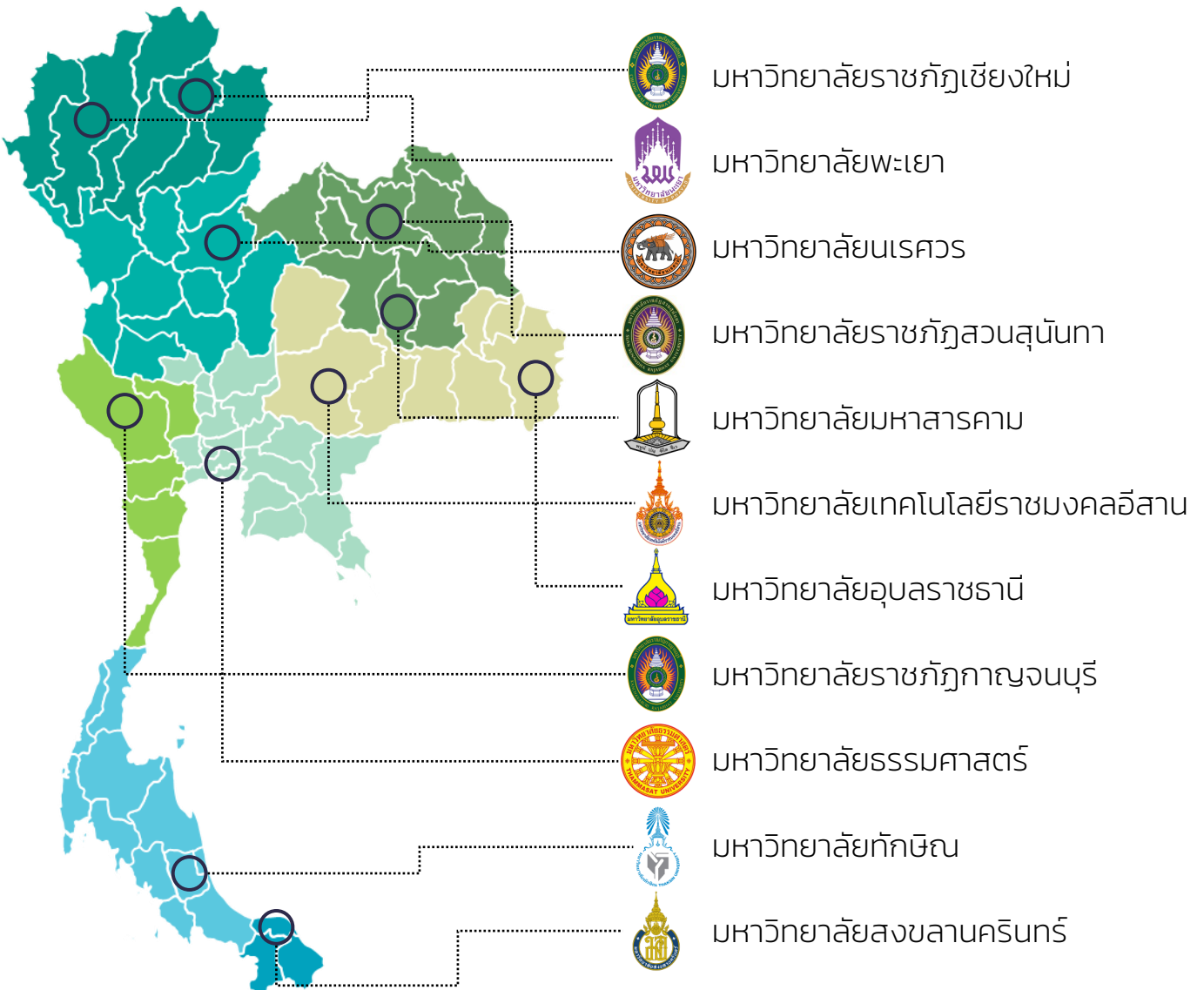


เพื่อพัฒนาสังคมและชุมชน
จากหน่วยขับเคลื่อนนวัตกรรม
เพื่อสังคม

หน่วยขับเคลื่อนนวัตกรรมเพื่อสังคม เป็นกลไกในการสร้างนวัตกรรมด้านสังคมและนวัตกรรมเพื่อสังคมร่วมกับเครือข่ายมหาวิทยาลัย องค์กรภาครัฐ และเอกชน โดยมุ่งยกระดับและพัฒนาขีดความสามารถ โดยให้การสนับสนุนด้านการให้คำปรึกษาทั้งด้านนวัตกรรม เทคโนโลยี และการจัดการ เชื่อมโยงองค์ความรู้ พัฒนาแนวคิดสู่ผลงานนวัตกรรม หรือนำผลงานวิจัยและนวัตกรรมที่มีความพร้อมของภาคีเครือข่ายความร่วมมือ ไปยกระดับผลิตภาพหรือกำลังการผลิต หรือส่งเสริมอาชีพ พัฒนาผลิตภัณฑ์หรือเศรษฐกิจฐานราก ที่ตอบโจทย์ปัญหาและตรงตามความต้องการของสังคมหรือชุมชน อันจะนำไปสู่โมเดลการแก้ปัญหาสังคมได้อย่างเป็นรูปธรรมและยั่งยืน



หน่วยขับเคลื่อนนวัตกรรมเพื่อสังคม



ก๊อผ้าชุบชีวิตขยะเศษหนังระดับ คุณภาพชีวิตคนตาบอด

ที่มาและปัญหา

จากสถิติการจ้างงาน คนพิการมีสัดส่วนการจ้างงานน้อยที่สุดและต้องทำงานอยู่บนความไม่มั่นคง แบรินด์ V Craft ต้องการพัฒนาศักยภาพให้กับคนพิการให้มีรายได้ โดยร่วมมือกับดีไซเนอร์ที่สนใจพัฒนาผลิตภัณฑ์รักษ์โลก เพื่อสร้างสรรค์ผลิตภัณฑ์ที่ช่วยสร้างรายได้ให้กับผู้พิการและอนุรักษ์สิ่งแวดล้อมไปพร้อมกัน

นวัตกรรม

นวัตกรรมก๊อผ้าชุบชีวิตขยะเศษหนังระดับคุณภาพชีวิตคนตาบอด ผ่านการนำแนวคิดของทั้งสองมารองรับสร้างการเปลี่ยนแปลงให้สังคมร่วมกัน ทั้งในเชิงการรักษ์โลก และยกระดับคุณภาพชีวิตคนพิการ การนำเศษหนังที่ไม่สามารถใช้ประโยชน์ได้มาสร้างสินค้าแฟชั่นที่สวยงามและสร้างสรรค์โดยคนพิการทางการเห็น

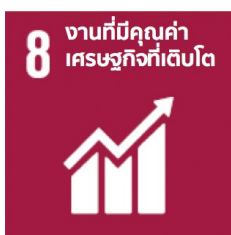


พื้นที่ดำเนินการ

พื้นที่สำหรับพัฒนาทักษะการทอและการถักให้ผู้พิการทางการสตูดิโอ V Craft กรุงเทพมหานคร

ผลกระทบทางสังคม

- สร้างโอกาสในการทำงานและสร้างรายได้ที่เป็นธรรมให้กับผู้พิการทางสายตา
- ส่งเสริมการรักษาสีสิ่งแวดล้อมด้วยการนำขยะเศษหนังมาสร้างมูลค่าเพิ่มเป็นผลิตภัณฑ์ที่ช่วยลดโลกร้อน
- ผลตอบแทนทางสังคม (SROI) 4.86 เท่า



ผลงานนวัตกรรมเพื่อสังคม จากหน่วยขับเคลื่อนนวัตกรรมเพื่อสังคม
ประจำภาคกลาง มหาวิทยาลัยธรรมศาสตร์

เยลลี่ฟรุตตี้โปรตีนต่ำสำหรับผู้ป่วยโรคไต

ที่มาและปัญหา

โรคไตเรื้อรังก่อนระยะบำบัดทดแทนไต หรือโรคไตเรื้อรังระยะที่ 1-5 (ก่อนฟอกไต) ส่งผลต่อการเผาผลาญของสารอาหารในร่างกาย ความผิดปกติของสมดุลเกลือแร่ และการคั่งของของเสียในร่างกาย จะเห็นได้ว่าผู้ป่วยมีทางเลือกในการบริโภคน้อยมาก ไม่สามารถบริโภคผลิตภัณฑ์และเครื่องดื่มที่มีจำหน่ายในท้องตลาด

นวัตกรรม

ผลิตภัณฑ์เยลลี่ผลไม้โปรตีนต่ำสำหรับผู้ป่วยโรคไตเป็นผลิตภัณฑ์ทางเลือกใหม่ มีรสผลไม้ ที่อร่อย สดชื่น บริโภคง่าย บดเคี้ยว กลืนง่าย และมีการ เติมน้ำ หรือ บุก ทำให้อิ่ม และผ่านการฆ่าเชื้อด้วยระบบพาสเจอร์ไรซ์ทำให้



ปลอดภัย และผู้ป่วยมีความสุขและคุณภาพชีวิตที่ดีขึ้น

พื้นที่ดำเนินการ

บริษัท นิวทรี-ไฟว์ ฟู้ด จำกัด ร่วมกับ คลินิกผู้ป่วยโรคไต คณะแพทยศาสตร์ศิริราชพยาบาล โรงพยาบาลศิริราช โรงพยาบาลราชวิถี โรงพยาบาลพระมงกุฎเกล้า โรงพยาบาล สถาบันไต้ภูมิราชนครินทร์ฯ (เขตสุขภาพที่ 13 กรุงเทพมหานคร)

ผลกระทบทางสังคม

- เพิ่มโอกาสและลดความเหลื่อมล้ำในการเข้าถึงขนมและอาหารทางเลือกที่หลากหลายสำหรับผู้ป่วยโรคไต
- ส่งเสริมคุณภาพชีวิตที่ดีให้แก่ผู้ป่วยโรคไตและผู้ที่เกี่ยวข้อง
- ผลตอบแทนทางสังคม (SROI) 4.38 เท่า



นวัตกรรมการแปรรูป ไอศกรีมปูม้าภายใต้แนวคิด การพัฒนา เศรษฐกิจสีน้ำเงิน (Blue Economy)

ที่มาและปัญหา

สหกิจชุมชนท่องเที่ยวโดยชุมชนเกาะสีชัง” เป็นวิสาหกิจชุมชนที่มีการรวมกลุ่มเพื่อสร้างผลิตภัณฑ์ในท้องถิ่นให้เกิดมูลค่าเพิ่มและเชื่อมโยงไปสู่การกระจายรายได้สู่ชุมชน และส่งเสริมการบริโภคที่ยั่งยืนด้วยการนำทุกส่วนของปูม้ามาสร้างคุณค่าและเพิ่มมูลค่าสู่เมนูที่หลากหลายไม่ก่อให้เกิดปัญหาด้านสิ่งแวดล้อม

นวัตกรรม

นวัตกรรมแปรรูปไอศกรีมปูม้าสดเป็นไอศกรีมปูม้าและปรับปรุงสูตรอย่างสม่ำเสมอเพื่อให้ไอศกรีมมีรสชาติที่อร่อยและมีความโดดเด่นด้วยเนื้อสัมผัสและกลิ่นของปูม้า

พื้นที่ดำเนินการ

วิสาหกิจชุมชนท่องเที่ยวโดยชุมชนเกาะสีชัง ต.ท่าเทววงษ์ อ. เกาะสีชัง จ.ชลบุรี

ผลกระทบทางสังคม

- สร้างรายได้เสริมให้กับสมาชิกวิสาหกิจชุมชนฯ และเกิดการกระจายรายได้ทางอ้อมกับผู้ที่มีอาชีพเกี่ยวกับการท่องเที่ยวอื่นๆ เช่น เรือโดยสาร รถนำเที่ยว ร้านอาหาร ที่พัก เป็นต้น
- ส่งเสริมการรักษาสิ่งแวดล้อมด้วยกระบวนการผลิตที่มีการจัดการขยะเป็นศูนย์
- ผลตอบแทนทางสังคม (SROI)

3.5 เท่า



ผลงานนวัตกรรมเพื่อสังคม จากหน่วยขับเคลื่อนนวัตกรรมเพื่อสังคม
ประจำภาคกลาง มหาวิทยาลัยธรรมศาสตร์

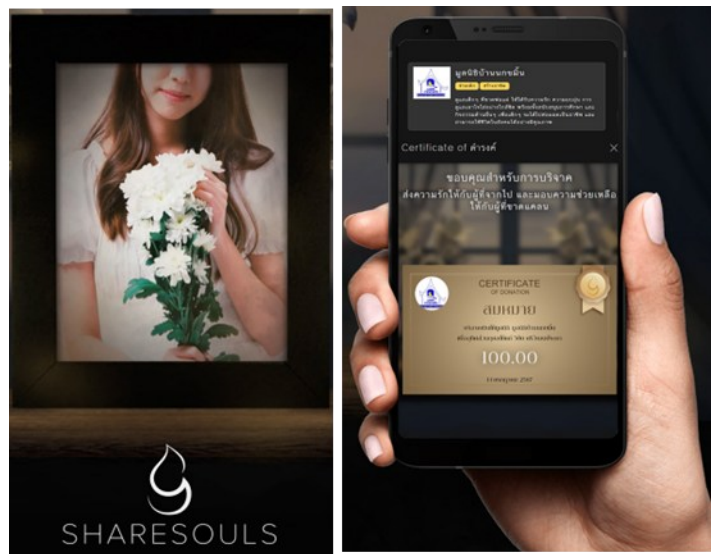
แชร์โซล อนุสรณ์ออนไลน์

ที่มาและปัญหา

การอุทิศส่วนกุศลให้ผู้ล่วงลับถือเป็นหนึ่งในแรงจูงใจที่ช่วยให้คนเมืองหันมาสนใจการบริจาคมากขึ้น แต่กลับพบปัญหาขาดช่องทางการสื่อสารกับผู้ใจบุญของมูลนิธิการกุศลหลายแห่ง และปัญหาการทุจริตเงินทำบุญผ่านช่องทางออนไลน์

นวัตกรรม

แพลตฟอร์ม Sharesouls.com อนุสรณ์ออนไลน์เพื่อเก็บเรื่องราว ความทรงจำของผู้ที่จากไปแล้ว โดยสามารถแชร์ให้ผู้ที่เกี่ยวข้องสามารถ ร่วมไว้อาลัยออนไลน์ในอนุสรณ์ได้ผ่านดิจิทัลไอเทม เช่น การให้ดอกไม้ หรือการจุดเทียน เป็นต้น ซึ่งผู้ใช้งานสามารถเลือกบริจาคให้มูลนิธิที่มีใบอนุญาตถูกต้อง ทำให้แน่ใจว่าเงินบริจาคจะไปถึงผู้ที่ขาดแคลนจริง ๆ



พื้นที่ดำเนินการ

กรุงเทพมหานคร จ.นนทบุรี และ จ.ปทุมธานี

ผลกระทบทางสังคม

- เกิดการผลักดันแนวคิดสุสานออนไลน์ ให้เป็น Soft power ด้าน Death Care
- ส่งเสริมคุณภาพชีวิตและความเป็นอยู่ที่ดีของกลุ่มเปราะบาง
- ลดขยะดอกไม้ ฐูปเทียน และลดการสร้างก๊าซเรือนกระจก
- ผลตอบแทนทางสังคม (SROI) 4.86 เท่า



ผลงานนวัตกรรมเพื่อสังคม จากหน่วยขับเคลื่อนนวัตกรรมเพื่อสังคม
ประจำภาคกลาง มหาวิทยาลัยธรรมศาสตร์

นวัตกรรมหนึ่งทดแทนจากกล้วยไทย เพื่อการยกระดับผลิตภัณฑ์ชุมชน และการขับเคลื่อนเศรษฐกิจสร้างสรรค์ด้วย "Soft Power"

ที่มาและปัญหา

หลังการเก็บเกี่ยวผลผลิตของกลุ่มเครือข่ายวิสาหกิจชุมชนผู้ปลูกกล้วยไทย จะมีวัสดุเหลือใช้ทางการเกษตรที่ต้องกำจัด จึงมีความคิดที่จะนำมายกระดับการสร้างมูลค่าเพิ่ม สร้างเอกลักษณ์ของสินค้าชุมชนไทยให้มีความโดดเด่น ตอบโจทย์การตลาดเพื่อการส่งออก มุ่งเป้าส่งเสริมวัฒนธรรมและเอกลักษณ์ความเป็นไทยในท้องถิ่นที่มีความโดดเด่นในรูปแบบ "ห่วงโซ่คุณค่า"

นวัตกรรม

การแปรรูป "หนังเทียมจากส่วนเหลือทิ้งของกล้วยภายหลังการเก็บเกี่ยว" เป็นนวัตกรรมวัสดุทดแทนหนังสัตว์และหนังเทียมสังเคราะห์ โดยนำต้นกล้วยหลังจากการเก็บเกี่ยวผลผลิตของทางกลุ่มเครือข่ายผู้ปลูกกล้วยไทยมาแปรรูป



พื้นที่ดำเนินการ

วิสาหกิจชุมชนบ้านช่างสกุลบายศรี อ.โพธาราม จ.ราชบุรี

ผลกระทบทางสังคม

- มีผู้ได้รับประโยชน์คือชุมชนในพื้นที่ จำนวน 120 คน
- สร้างรายได้ ส่งเสริมการมีอาชีพ เกิดกระบวนการจัดการของเหลือในชุมชน
- ผลตอบแทนทางสังคม (SROI) 1.63 เท่า



ผลงานนวัตกรรมเพื่อสังคม จากหน่วยขับเคลื่อนนวัตกรรมเพื่อสังคม
ประจำภาคตะวันตก มหาวิทยาลัยราชภัฏกาญจนบุรี

ผลิตภัณฑ์หัตถกรรม อากาเว่ไทย

ที่มาและปัญหา

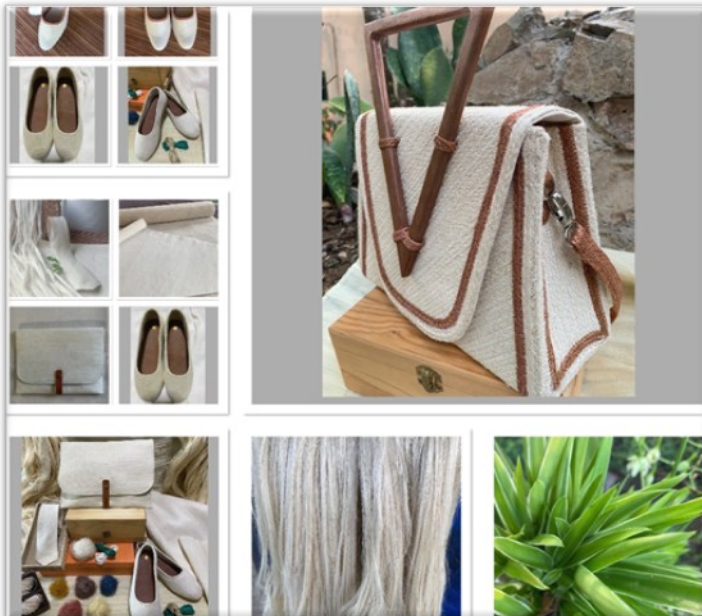
พื้นที่ของวิสาหกิจชุมชนมีสภาพแห้งแล้งเป็นหินผุขาดและแคลนน้ำ จึงนำอากาเว่ซึ่งเป็นพืชที่ทนแล้งและแปรรูปอุปโภคบริโภคได้มาทำการเพาะปลูก โดยวิสาหกิจมีความคิดที่จะนำมาแปรรูปเป็นสินค้าแฟชั่น เพื่อสร้างรายได้ เนื่องจากเป็นเทรนของ โลกที่มีความต้องการในสินค้าประเภท Green Product

นวัตกรรม

การแปรรูปเส้นใยจากอากาเว่ ซึ่งมีเอกลักษณ์เฉพาะที่ไม่เหมือนใครและโดดเด่นเป็นอย่างมาก ซึ่งเส้นใยเหล่านี้ถูกนำมาถักทอเป็นผืนผ้าเพื่อนำไปตัดเย็บเป็นเสื้อผ้า กระเป๋า รองเท้า ฯลฯ ต่อไป

พื้นที่ดำเนินการ

วิสาหกิจชุมชน บ้านยางคู่ ต.ยางหัก อ.ปากท่อ จ.ราชบุรี



ผลกระทบทางสังคม

- มีผู้ได้รับประโยชน์คือชุมชนในพื้นที่ จำนวน 144 คน
- สร้างรายได้ ส่งเสริมการมีอาชีพภายใต้ Concept BCG Model
- ผลตอบแทนทางสังคม (SROI) 1.05 เท่า



ผลงานนวัตกรรมเพื่อสังคม จากหน่วยขับเคลื่อนนวัตกรรมเพื่อสังคม
ประจำภาคตะวันตก มหาวิทยาลัยราชภัฏกาญจนบุรี

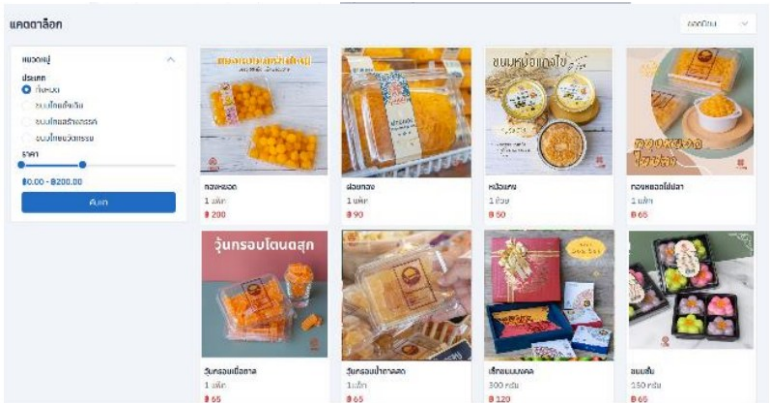
ระบบการบริหารจัดการแบบแม่นยำและ digital marketing สู่อุตสาหกรรมขนมไทย

ที่มาและปัญหา

ผลิตภัณฑ์ขนมหวานเมืองเพชรเป็นผลิตภัณฑ์สดที่มีกระบวนการผลิตที่ซับซ้อนหลายขั้นตอน แต่ละขั้นตอนต้องมีความพิถีพิถันและต้องใช้วัตถุดิบที่มีคุณภาพ มีความสด ใหม่ แต่พบว่าผู้ผลิตหลายรายไม่สามารถจำหน่ายวัตถุดิบได้หมดทันต่ออายุของวัตถุดิบ ทำให้วัตถุดิบเกิดความเสียหาย ทำให้สูญเสียรายได้ อีกทั้ง ผู้ผลิตขนมบางรายต้องการวัตถุดิบ แต่ไม่สามารถหาวัตถุดิบที่มีคุณภาพได้

นวัตกรรม

ระบบบริหารจัดการการผลิตและจำหน่ายสินค้าแบบแม่นยำ ในรูปแบบตลาดกลางวัตถุดิบขนมหวาน เมืองเพชร การตลาดออนไลน์ และการยกระดับผลิตภัณฑ์ขนมหวานเมืองเพชร ได้แก่ พัฒนาผลิตภัณฑ์ขนมทางเลือกรูปแบบต่างๆ ขนมหวานเพื่อสุขภาพ ขนมไทยสร้างสรรค์ พัฒนารูปแบบบรรจุภัณฑ์



พื้นที่ดำเนินการ

จ.เพชรบุรี

ผลกระทบทางสังคม

- เพิ่มมูลค่า ผลิตภัณฑ์ขนมหวานเมืองเพชรและเปิดโอกาสให้สามารถเข้าสู่ช่องทางการตลาดรูปแบบใหม่ๆ
- สร้างรายได้เพิ่มให้กับเกษตรกรผู้ประกอบการขนมหวานเมืองเพชรและผู้ผลิตวัตถุดิบ 2 ล้านบาท/ปี
- ลดจำนวนวัตถุดิบที่เหลือจากการผลิตได้ เหลือไม่เกินร้อยละ 2 ของปริมาณวัตถุดิบทั้งหมด
- ผลตอบแทนทางสังคม (SROI) 5.56 เท่า



ผลิตภัณฑ์สารสกัดผงต้นกล้วยและเครื่องสำอาง จากสารสกัดต้นกล้วยหอมทอง

ที่มาและปัญหา

วิสาหกิจชุมชนวัยหวานมีการผลิตเส้นใยจากกาบต้นกล้วยเพื่อพัฒนาผลิตภัณฑ์ พบว่าในกระบวนการผลิตเส้นใย มีน้ำที่เกิดจากการรีดกาบต้นกล้วยซึ่งเป็น by-product ของกระบวนการผลิต จึงนำมาตรวจคุณสมบัติพบว่า มีสารสำคัญสามารถนำมาเป็นส่วนผสมในเครื่องสำอางได้ จึงมีความสนใจนำน้ำในต้นกล้วยมาสร้างมูลค่าเพิ่มให้กับ สินค้าเกษตร



นวัตกรรม

ผลิตภัณฑ์เครื่องสำอางที่นำสารสกัดน้ำต้นกล้วยมาพัฒนาเป็นเครื่องสำอางสำหรับป้องกันแสงแดด และบำรุงผิว ที่ตอบโจทย์คนผิวแพ้ง่าย

พื้นที่ดำเนินการ

วิสาหกิจชุมชนวัยหวาน ต.ไร่ใหม่พัฒนา อ.ชะอำ จ.เพชรบุรี

ผลกระทบทางสังคม

- มีผู้ได้รับประโยชน์คือชุมชนในพื้นที่ จำนวน 984 คน
- สร้างรายได้เพิ่มให้กับชุมชน 2 ล้านบาท/ปี
- ผลตอบแทนทางสังคม (SROI) 4.95 เท่า



ทุนวัฒนธรรมนำहतถอุตสาหกรรมเครื่องประดับแพร์ สู่เศรษฐกิจสร้างสรรค์ด้วยนวัตกรรม

ที่มาและปัญหา

เฟอร์นิเจอร์หรือของตกแต่งบ้านจากไม้สัก และผ้าย้อมหม้อม เป็นสินค้าที่สร้างชื่อเสียงให้จังหวัดแพร์มาช้านาน ซึ่งการทำเฟอร์นิเจอร์จะเหลือเศษไม้เล็ก ๆ ที่ไม่มีค่า และผ้าย้อมหม้อมักจะผลิตเป็นเครื่องนุ่มห่ม ชุมชนจึงต้องการสร้างสรรค์ผลิตภัณฑ์ใหม่ ที่รวมจุดเด่นของจังหวัดแพร์ทั้งสองสิ่งไว้ด้วยกัน

นวัตกรรม

เครื่องประดับสร้างสรรค์ที่มีการเชื่อมโยงกับอัตลักษณ์ของ 12 ตำบลในจังหวัดแพร์ จากผ้าย้อมหม้อมแต่งด้วยอัญมณีและไม้สัก ให้



แสดงและสื่อสารวัฒนธรรมได้จาก วัสดุ ลวดลาย องค์ประกอบของภาพ ลวดลาย สี และเทคนิคการผลิต การเชื่อมโยงกับวัฒนธรรม และสามารถถ่ายทอดเรื่องราวอัตลักษณ์ของจังหวัดแพร์



พื้นที่ดำเนินการ

ต.หัวฝาย อ.สูงเม่น จ.แพร์ และ ต.สวนเขื่อน อ.เมือง จ.แพร์

ผลกระทบทางสังคม

- ชุมชนเกิดรายได้เพิ่มขึ้นจากการขายสินค้าเฉลี่ยร้อยละ 20 - 30 (30,000—50,000 บาทต่อปี)
- ผลตอบแทนทางสังคม (SROI) 3.33 เท่า



ผลงานนวัตกรรมเพื่อสังคม จากหน่วยขับเคลื่อนนวัตกรรมเพื่อสังคม
ประจำภาคเหนือตอนบน มหาวิทยาลัยพะเยา

นวัตกรรมจัดการของเสียจากกระบวนการแปรรูปโกโก้สู่การยกระดับการผลิตปุ๋ยสัตว์แบบคาร์บอนต่ำ

ที่มาและปัญหา

จังหวัดน่านได้ทำการส่งเสริมการปลูกโกโก้แก่เกษตรกรในพื้นที่การเกษตรทุกอำเภอ นับตั้งแต่ปี 2560 บนความมุ่งหวังให้เป็นพืชเศรษฐกิจใหม่ที่มีอนาคต ปัจจุบัน ในการจัดการเปลือกโกโก้และผลโกโก้ตกเกรดนั้นจะนำไปหมักเป็นปุ๋ยเพื่อนำกลับมาใช้ภายในแปลงโกโก้ หรือปล่อยทิ้งไว้ในสวนซึ่งมีมูลค่าเชิงเศรษฐกิจต่ำ

นวัตกรรม

ในเปลือกโกโก้มีโปรตีนร้อยละ 6 – 9 ซึ่งมีศักยภาพในการนำไปพัฒนาและยกระดับสู่การเป็นอาหารคุณภาพสูงสำหรับเลี้ยงโคนม โคเนื้อ แพะ และแกะ ชุมชนจึงนำของเหลือทิ้งจากกระบวนการแปรรูปโกโก้ มาพัฒนาเป็นก้อนแร่ธาตุเลี้ยงวัว โดยนำผงเปลือกผลโกโก้ที่มีส่วนประกอบของสารแทนนิน มาใช้เป็นส่วนผสมของก้อนแร่ธาตุ (Lick Block) ที่ให้สัตว์เลียจะ

ช่วยให้ยับยั้งการเจริญเติบโตของเชื้อก่อโรคและแบคทีเรีย

พื้นที่ดำเนินการ

กลุ่มผู้แปรรูปเมล็ดโกโก้ชุมชนบ้านนาวงค์ ต.เจดีย์ชัย อ.ปัว จ.น่าน



ผลกระทบทางสังคม

- กลุ่มเกษตรกรมีรายได้เพิ่มขึ้น หรือค่าใช้จ่ายลดลงร้อยละ 10
- ผลตอบแทนทางสังคม (SROI) 3.13 เท่า



ผลงานนวัตกรรมเพื่อสังคม จากหน่วยขับเคลื่อนนวัตกรรมเพื่อสังคม
ประจำภาคเหนือตอนบน มหาวิทยาลัยพะเยา

ชุดการเรียนรู้การรับมือสถานการณ์ฝุ่นด้วยกล่องล้างฟอกอากาศ DIY และมุ้งสู้ฝุ่น

ที่มาและปัญหา

สถานการณ์วิกฤตหมอกควันในพื้นที่ภาคเหนือตอนบน ส่งผลกระทบต่อการใช้ชีวิตของประชาชนเป็นอย่างมาก และโดยเฉพาะกลุ่มเปราะบาง และผู้ที่มีปัญหาสุขภาพโดยเฉพาะระบบทางเดินหายใจ จึงต้องหาแนวทางป้องกันตนเองและคนในครอบครัวให้สัมผัสกับมลพิษทางอากาศน้อยที่สุด



นวัตกรรม

ชุดการเรียนรู้การรับมือสถานการณ์ฝุ่น และระบบติดตามค่าฝุ่น @AirCMU เพื่อเตือนอันตรายที่เกิดจากมลพิษทางอากาศ และกล่องล้างฟอกอากาศ DIY ที่ใช้อุปกรณ์ที่มีราคาถูกลงและสามารถหาซื้อได้ง่ายตามท้องตลาดทั่วไป ที่ใช้งานร่วมกับมุ้งสู้ฝุ่นที่มีเย็บแบบพิเศษให้เหมาะกับการใช้งานแบบ Positive pressure system เพื่อสร้างความเข้มแข็งการดูแลสุขภาพกลุ่มเปราะบางจากการรับสัมผัสฝุ่น

พื้นที่ดำเนินการ

กลุ่มชุมชนบ้านป่าเป้า ต.ทรายมูล อ.สันกำแพง จ.เชียงใหม่

ผลกระทบทางสังคม

- สร้างความเข้าใจให้แก่ชุมชน เรื่อง มลพิษทางอากาศและการป้องกัน
- ชุมชนสามารถลดค่าใช้จ่ายจากการซื้อเครื่องกรองอากาศที่ขายทั่วไปในท้องตลาดได้ ขั้นต่ำร้อยละ 50
- ผลตอบแทนทางสังคม (SROI) 2.86 เท่า



ผลงานนวัตกรรมเพื่อสังคม จากหน่วยขับเคลื่อนนวัตกรรมเพื่อสังคม
ประจำภาคเหนือตอนบน มหาวิทยาลัยพะเยา

ผลิตภัณฑ์ทดแทนหนังจากใบตอง

ที่มาและปัญหา

ในยุคที่เทรนด์รักษ์โลกกำลังขยายตัวอย่างต่อเนื่อง ทำให้เห็นถึงการปรับตัวโดยเลือกใช้ผลิตภัณฑ์ที่เป็นมิตรกับสัตว์และสิ่งแวดล้อมกันมากขึ้น และกระแสนี้ยังก้าวเข้ามาสู่โลกแฟชั่นและเครื่องหนังอีกด้วย โดยมีนวัตกรรมการผลิตแผ่นหนังเทียมจากพืช (Plant-based leather) เพื่อเป็นทางเลือกและทดแทนการใช้หนังสัตว์

นวัตกรรม

เป็นการนำเศษใบตองเหลือทิ้งจากกระบวนการผลิตภาชนะรักษ์โลก มาใช้ให้เกิดประโยชน์สูงสุดโดยนำมาพัฒนาเป็น “ผลิตภัณฑ์ทดแทนหนังจากใบตอง” ด้วยการเพิ่มสารเพิ่มความยืดหยุ่น ใช้กาวประสานและอัดขึ้นรูปด้วยความร้อน ซึ่งเป็นเทคโนโลยีการผลิตที่ไม่ซับซ้อนและเป็นมิตรกับสิ่งแวดล้อม



พื้นที่ดำเนินการ

วิสาหกิจชุมชนกลุ่มตองรักษ์ บ้านท่าข้าม ต.สบเปิง อ.แม่แตง จ.เชียงใหม่

ผลกระทบทางสังคม

- กลุ่มวิสาหกิจชุมชนมีรายได้เพิ่มขึ้นร้อยละ 20
- ผลตอบแทนทางสังคม (SROI) 2.37 เท่า

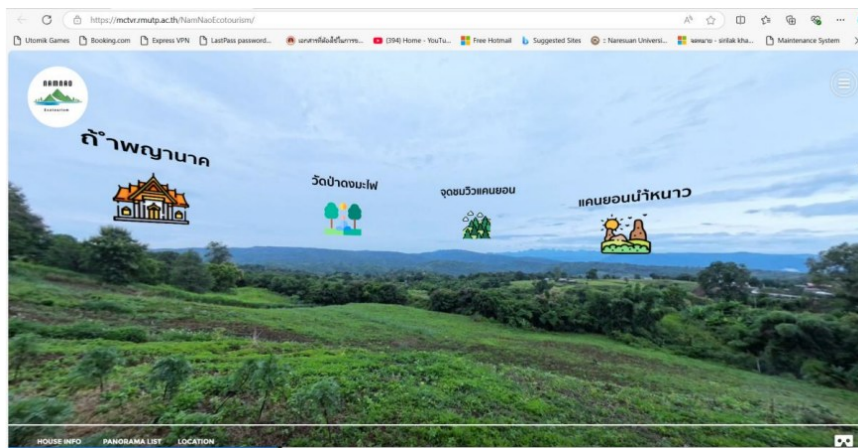


ผลงานนวัตกรรมเพื่อสังคม จากหน่วยขับเคลื่อนนวัตกรรมเพื่อสังคม
ประจำภาคเหนือตอนบน มหาวิทยาลัยพะเยา

การท่องเที่ยวสร้างประสบการณ์เสมือนจริง ในอำเภอน้ำหนาว

ที่มาและปัญหา

พื้นที่น้ำหนาวเป็นพื้นที่ที่มีความอุดมสมบูรณ์ทางด้านป่าไม้ และธรรมชาติ มีป่าชุมชนที่ชาวบ้านช่วยกันดูแล ชาวบ้านใช้ประโยชน์ในพื้นที่มายาวนาน สืบทอดจากบรรพบุรุษ ชุมชนมีวิถีความเป็นอยู่เรียบง่าย เป็นพื้นที่ที่มีโอกาสในการพัฒนาในหลากหลายมิติ โดยเฉพาะมิติการส่งเสริมอาชีพและการท่องเที่ยว



นวัตกรรม

การจัดเก็บข้อมูลด้วยสื่ออิเล็กทรอนิกส์ ได้แก่ สื่อความจริงเสมือน (Virtual Reality Tour) VR360 การจัดทำหนังสืออิเล็กทรอนิกส์ (e-book) และหนังสือเล่มเล็ก (Pocket Book) “เล่าขานตำนานน้ำหนาว” สื่อวีดิทัศน์ เพื่อส่งเสริมการท่องเที่ยว

พื้นที่ดำเนินการ

ต.โคกมน อ.น้ำหนาว จ.เพชรบูรณ์

ผลกระทบทางสังคม

- สมาชิกกลุ่มมีรายได้เพิ่มขึ้นร้อยละ 20
- ส่งเสริมความเข้มแข็งให้กับสมาชิกในชุมชน
นำไปสู่ชุมชนเข้มแข็งพึ่งพาตนเองได้อย่างยั่งยืน
- ผลตอบแทนทางสังคม (SROI) 1.81 เท่า



ผลงานนวัตกรรมเพื่อสังคม จากหน่วยขับเคลื่อนนวัตกรรมเพื่อสังคม
ประจำภาคเหนือตอนล่าง มหาวิทยาลัยนเรศวร

DrinGI เครื่องดื่มไฮบริดตามสิ่งบ่งชี้ทางภูมิศาสตร์ (GI) ในพื้นที่ภาคเหนือตอนล่าง

ที่มาและปัญหา

พื้นที่ภาคเหนือตอนล่าง มีสินค้าเกษตรที่ขึ้นทะเบียนสิ่งบ่งชี้ทางภูมิศาสตร์ (GI) ที่มีชื่อเสียงและได้รับการยอมรับในเรื่องคุณภาพหลายชนิด จึงมีความต้องการนำมาสร้างมูลค่าเพิ่มเพื่อสร้างรายได้เพิ่มให้กับเกษตรกร

นวัตกรรม

เครื่องดื่มไฮบริดที่สร้างสรรค์ให้เป็นเอกลักษณ์ ผ่านกรรมวิธีการแปรรูปอาหารโดยใช้ความดันสูง (High Pressure Food Processing) เพื่อทำลายจุลินทรีย์ที่เป็นสาเหตุของการเสื่อมเสียของอาหาร (microbial spoilage) จุลินทรีย์ก่อโรค (pathogen) และเอนไซม์ที่เป็นสาเหตุให้เกิดการเสื่อมเสียของอาหาร ทำให้อาหารมีอายุการเก็บรักษานานขึ้น



พื้นที่ดำเนินการ

ต.ในเมือง อ.เมือง จ.พิษณุโลก

ผลกระทบทางสังคม

- เกษตรกรผู้ปลูกสินค้าเกษตรที่ขึ้นทะเบียนสิ่งบ่งชี้ทางภูมิศาสตร์ (GI) จำนวน 128 ราย มีรายได้เพิ่มขึ้น จากการขายผลผลิต 600,000 บาท
- ผลตอบแทนทางสังคม (SROI) 4.86 เท่า



ผลงานนวัตกรรมเพื่อสังคม จากหน่วยขับเคลื่อนนวัตกรรมเพื่อสังคม
ประจำภาคเหนือตอนล่าง มหาวิทยาลัยนเรศวร

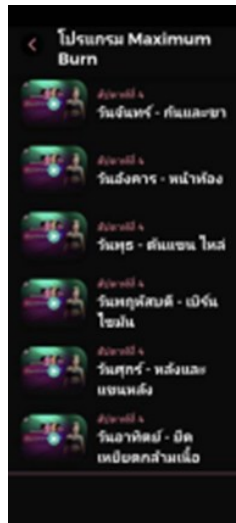
แพลตฟอร์มป้องกันโรคอ้วนด้วย มวยท่าเสา

ที่มาและปัญหา

‘มวยท่าเสา’ คือ 1 ใน 5 ของมวยไทย 5 สาย ที่ได้รับการยอมรับในระดับประเทศ เป็นมวยของวีรบุรุษอย่างพระยาพิชัยดาบหัก ทางกลุ่มเพชรนาคา มวยไทย ยิม และเครือข่าย มีความต้องการอนุรักษ์และเผยแพร่มวยท่าเสา ด้วยการนำไปเป็นท่าออกกำลังกายสำหรับป้องกันโรคอ้วน

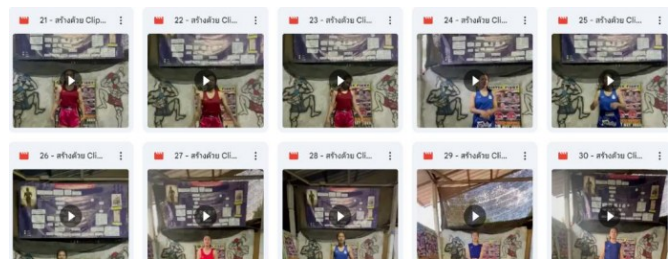
นวัตกรรม

แพลตฟอร์มรวบรวมข้อมูลเกี่ยวกับมวยท่าเสา และคลิปการออกกำลังกายที่ผสมผสานมวยไทย โบราณกับการออกกำลังกายแบบวิธีสร้างกล้ามเนื้อแบบไม่พึ่งอุปกรณ์ (Body Weight) และการจัดตารางการรับประทานอาหาร พื้นที่ของจังหวัดอุตรดิตถ์ เพื่อให้ผู้ที่ต้องการลดน้ำหนักสามารถลดน้ำหนักไปได้ถึงเป้าหมาย



พื้นที่ดำเนินการ

กลุ่มเพชรนาคา มวยไทย ยิม และเครือข่าย ชมรมออกกำลังกาย 9 จังหวัดในภาคเหนือ ตอนล่าง จ.อุตรดิตถ์



ผลกระทบทางสังคม

- อนุรักษ์ศิลปปะการต่อสู้มวยท่าเสาโดยนำไปต่อยอดให้เข้ากับการออกกำลังกายแบบวิธีสร้างกล้ามเนื้อแบบไม่พึ่งอุปกรณ์
- มีผู้ได้รับประโยชน์จำนวน 4,335 คน
- ผลตอบแทนทางสังคม (SROI) 4.43 เท่า



ปาร์ตี้เพื่อสุขภาพสำหรับกลุ่มผู้สูงอายุ ด้วยวัตถุดิบท้องถิ่น

ที่มาและปัญหา

วิสาหกิจชุมชนดำเนินการผลิตและแปรรูปผลผลิตทางการเกษตรเพื่อจำหน่าย แต่ขาดความโดดเด่นจึงทำให้วัตถุดิบที่มีล้นตลาด ขายออกยาก และราคาตก หากเก็บไว้นานอาจส่งผลทำให้ไม่สดใหม่ คุณภาพตก จนไม่สามารถขายได้ ปัจจุบัน ตลาดเครื่องดื่มสำหรับกลุ่มผู้สูงอายุในประเทศมีแนวโน้มเติบโตสูง ชุมชนจึงต้องการสร้างมูลค่าเพิ่มให้กับวัตถุดิบด้วยการแปรรูปแบบเครื่องดื่มสำหรับผู้สูงอายุ



นวัตกรรม

เครื่องดื่มสำหรับผู้สูงอายุโดยใช้กระบวนการหมักร่วมกับจุลินทรีย์ที่ดีต่อลำไส้ เพื่อสร้างรสและกลิ่นที่เป็นเอกลักษณ์ได้ความหอมเอกลักษณ์ของวัตถุดิบ ให้มีฟองนุ่มเหมือนดื่มเบียร์ ซ่าสดชื่นเหมือนน้ำอัดลม มีรสชาติที่เป็นเอกลักษณ์โดยไม่เสียสุขภาพ เพื่อตอบโจทย์ด้านสุขภาพของผู้สูงอายุโดยเฉพาะระบบย่อยอาหารของผู้สูงอายุที่มีประสิทธิภาพน้อยลง

พื้นที่ดำเนินการ

วิสาหกิจชุมชนฟาร์มอัสต้าบ้านในเมืองเพชรบูรณ์ ต.ในเมือง อ.เมือง จ.เพชรบูรณ์

ผลกระทบทางสังคม

- สร้างรายได้เพิ่มให้กับชุมชน ประมาณ 200,000 บาท/ปี
- ผลตอบแทนทางสังคม (SROI) 4.07 เท่า



ผลงานนวัตกรรมเพื่อสังคม จากหน่วยขับเคลื่อนนวัตกรรมเพื่อสังคม
ประจำภาคเหนือตอนล่าง มหาวิทยาลัยนเรศวร

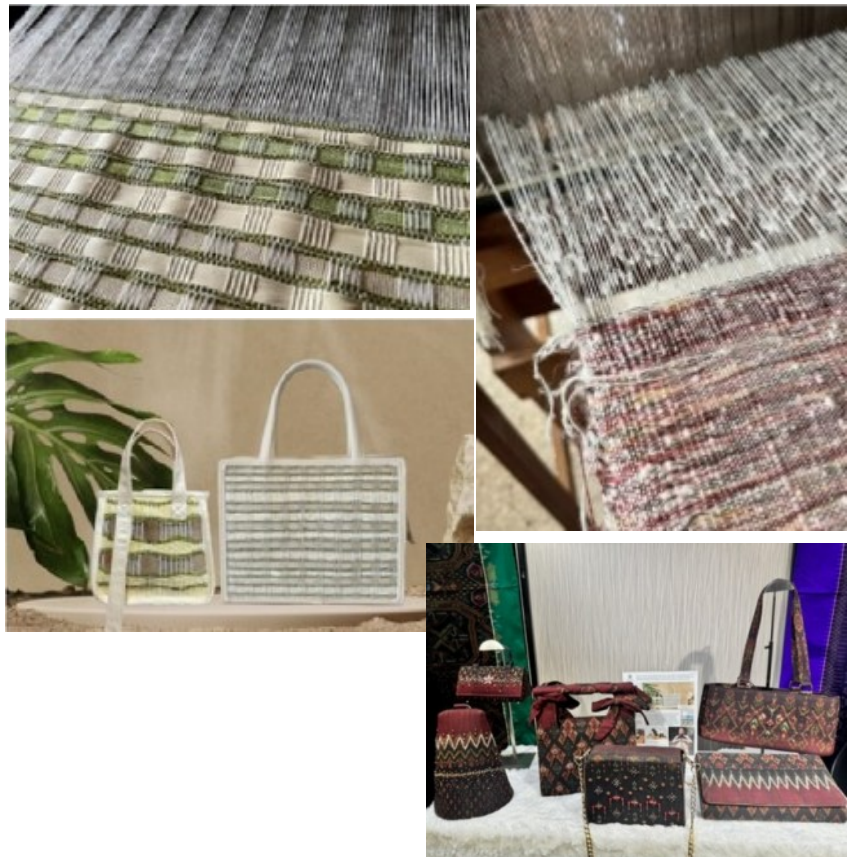
Fusion Fiber: นวัตกรรมการทอผ้ามัดหมี่ที่ผสมผสานเส้นใยพลาสติกกรีซเคิล

ที่มาและปัญหา

Fusion Fiber มีที่มาจากความมุ่งมั่นในการฟื้นฟูและอนุรักษ์ผ้ามัดหมี่ทอมือของกลุ่มเกษตรกรทอผ้าฝ้ายและผ้าไหมบ้านละว้า ทั้งวิธีการทอ การย้อม การสร้างสรรค์ลายผ้า ซึ่งเป็นศิลปะ วัฒนธรรม ที่สะท้อนอัตลักษณ์และวิถีชีวิต เป็นสิ่งที่ต้องสั่งสม เรียนรู้ และเป็นมรดกทางภูมิปัญญาที่สืบทอดจากรุ่นสู่รุ่น

นวัตกรรม

การผลิตผ้าทอมือจากการผสมผสานเส้นใยพลาสติกกรีซเคิล วัสดุเหลือใช้ทางการเกษตร หรือวัสดุธรรมชาติเข้ากับการทอผ้ามัดหมี่โบราณ โดยออกแบบผลิตภัณฑ์ภายใต้แนวคิด Zero Waste ภายใต้ภูมิปัญญาผ้าทอพื้นเมืองของชุมชน ซึ่งไม่เพียงช่วยเพิ่มคุณค่าให้กับผ้าทอมือ แต่ยังสนับสนุนเศรษฐกิจ หมุนเวียนและตอบสนองต่อกระแสแฟชั่นที่ยั่งยืนในยุคปัจจุบัน



พื้นที่ดำเนินการ

กลุ่มเกษตรกรทอ ผ้าฝ้ายและผ้าไหม บ้านละว้า อ.บ้านไผ่ จ.ขอนแก่น

ผลกระทบทางสังคม

- อนุรักษ์และส่งเสริมศิลปวัฒนธรรมทางภูมิปัญญาของชุมชน
- มีผู้ได้รับประโยชน์จำนวน 75 คน
- ผลตอบแทนทางสังคม (SROI) 5.62 เท่า



ผลงานนวัตกรรมเพื่อสังคม จากหน่วยขับเคลื่อนนวัตกรรมเพื่อสังคม
ประจำภาคตะวันออกเฉียงเหนือตอนบน มหาวิทยาลัยมหาสารคาม

นวัตกรรมการออกแบบลายผ้าไหมชุมชนชนบท ด้วยปัญญาประดิษฐ์

ที่มาและปัญหา

ชุมชนชนบท อำเภอนบพิตำ จังหวัดขอนแก่น ได้ทำอาชีพการทำผ้าไหมมัดหมี่โบราณสืบทอดจากบรรพบุรุษมาอย่างยาวนาน มีความต้องการสร้างอัตลักษณ์ให้กับผลิตภัณฑ์ของชุมชน เพื่อเพิ่มมูลค่าและสร้างความสามารถในการแข่งขันกับผ้าไหมมัดหมี่ของชุมชนอื่น



ลายที่ 1
ลาย Prompt จาก AI
“บรรจงสร้างลวดลายอย่างไทย
พร้อมไดโนเสาร์ตัวน้อย”



นวัตกรรม

การออกแบบลายผ้าโดยใช้เทคโนโลยี Generative AI ซึ่งสามารถประยุกต์ในการออกแบบลายผ้าด้วย Chat GPT โดยสามารถเข้าใจและประมวลผลคำสั่งเชิงภาษาธรรมชาติเพื่อสร้างรูปแบบลายผ้าตามความต้องการของผู้ออกแบบ

พื้นที่ดำเนินการ

ชุมชนชนบท อ.ชนบท จ.ขอนแก่น

ผลกระทบทางสังคม

- สร้างงาน สร้างรายได้ และช่วยส่งเสริมศิลปวัฒนธรรม
- ผลตอบแทนทางสังคม (SROI) 1.56 เท่า

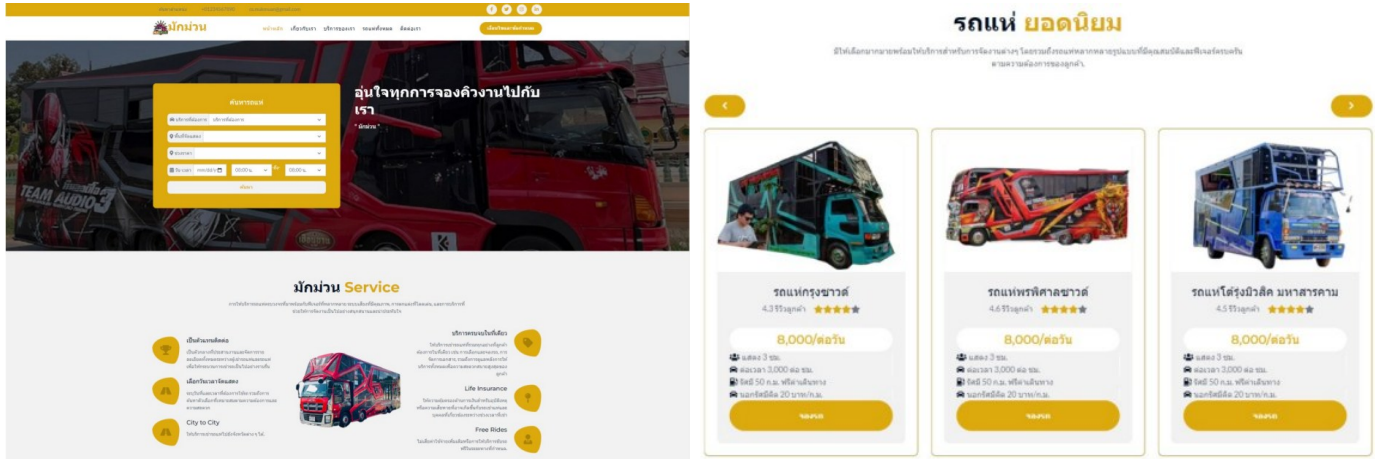


ผลงานนวัตกรรมเพื่อสังคม จากหน่วยขับเคลื่อนนวัตกรรมเพื่อสังคม
ประจำภาคตะวันออกเฉียงเหนือตอนบน มหาวิทยาลัยมหาสารคาม

แพลตฟอร์มการจองคิวกิจการรถแห่

ที่มาและปัญหา

หมอลำเป็นการละเล่นที่คนอีสานนิยมเพื่อความบันเทิงและสร้างรายได้จำนวนมาก จนเกิดเป็นธุรกิจด้านการบริการ จากหมอลำที่เป็นการละเล่นบนเวที จึงขยายตัวสูงการละเล่นเคลื่อนที่ที่เข้าถึงชุมชนและลูกค้ามากที่สุดคือรถแห่รถแห่ดนตรีสด หรือเรียกสั้น ๆ ว่า “รถแห่”



นวัตกรรม

แพลตฟอร์มการจองคิวกิจการรถแห่ โดยในแพลตฟอร์มจะประกอบด้วย รายชื่อผู้ให้บริการรถแห่ รูปภาพรถแห่ ราคาค่าบริการ คิวงานของรถแห่นั้นๆ และสามารถดูรีวิวของรถแห่ และจองคิวได้ และชำระเงินโอนผ่านธนาคาร หรือแอปพลิเคชันของธนาคารต่างๆได้

พื้นที่ดำเนินการ

จังหวัดมหาสารคาม

ผลกระทบทางสังคม

- สร้างเศรษฐกิจชุมชน ประมาณ 1,000,000 บาท/ปี
- มีผู้ได้รับประโยชน์จำนวน 174 คน
- ผลตอบแทนทางสังคม (SROI) 4.00 เท่า

8 งานที่มีคุณค่า เศรษฐกิจที่เติบโต

9 อุตสาหกรรมนวัตกรรม โครงสร้างพื้นฐาน



ผลงานนวัตกรรมเพื่อสังคม จากหน่วยขับเคลื่อนนวัตกรรมเพื่อสังคม
ประจำภาคตะวันออกเฉียงเหนือตอนบน มหาวิทยาลัยมหาสารคาม

ผลิตผลิตภัณฑ์ผ้าพื้นเมืองโดยพรรณไม้ท้องถิ่น ชุมชนไทกวน ด้วยเทคนิค Eco-Printing

ที่มาและปัญหา

ชุมชนไทกวน ตำบลนาถ่อน ซึ่งประกอบด้วย กลุ่มทอผ้า กลุ่มสานกระเป๋าลายไทย และกลุ่มตัดเย็บผ้า ซึ่งส่วนใหญ่เป็นกลุ่มผู้สูงอายุและกลุ่มสตรีในตำบลนาถ่อน มีความต้องการสร้างองค์ความรู้ใหม่ในการพัฒนาผลิตภัณฑ์ของกลุ่มวิสาหกิจชุมชน เพื่อให้มีรายได้เพิ่มขึ้นและคุณภาพชีวิตที่ดีขึ้น

นวัตกรรม

นวัตกรรมการผลิตผ้าพื้นเมืองโดยพรรณไม้ท้องถิ่นของชุมชนไทกวน มาสร้างเป็นอัตลักษณ์เชิงพื้นที่บนพื้นผ้า ด้วยเทคนิค Eco-Printing สร้างลวดลายและใช้สีย้อมธรรมชาติ จนเกิดผลิตภัณฑ์ที่บ่งบอกถึงอัตลักษณ์ของชุมชน

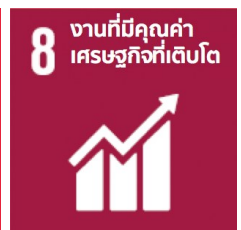


พื้นที่ดำเนินการ

ชุมชนไทกวน ต.นาถ่อน อ.ธาตุพนม จ.นครพนม

ผลกระทบทางสังคม

- เกิดการใช้ประโยชน์ฐานทรัพยากรในท้องถิ่น สามารถสร้างรายได้ ส่งเสริมการมีอาชีพ
- ชุมชนมีรายได้เพิ่มมากกว่าร้อยละ 10
- ผลตอบแทนทางสังคม (SROI) 1.57 เท่า

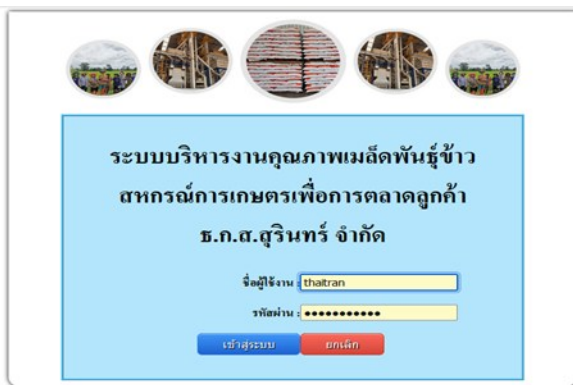


ผลงานนวัตกรรมเพื่อสังคม จากหน่วยขับเคลื่อนนวัตกรรมเพื่อสังคม
ประจำภาคตะวันออกเฉียงเหนือตอนบน มหาวิทยาลัยมหาสารคาม

ระบบจัดการเมล็ดพันธุ์ข้าวเพื่อการเพาะปลูก และการจำหน่าย

ที่มาและปัญหา

สหกรณ์มีจำนวนสมาชิกเพาะปลูกเมล็ดพันธุ์ข้าวมีจำนวนมาก ซึ่งปัจจุบันดำเนินการโดยไม่ได้ใช้ระบบสารสนเทศแบบรวมศูนย์ ส่งผลให้มีความซับซ้อนและเกิดความล่าช้าในการทำงาน รวมถึงไม่สามารถประเมินคุณภาพในบางรายการได้ จึงต้องการเพิ่มความสามารถในการบริหารจัดการให้ดีขึ้น



นวัตกรรม

ระบบสารสนเทศสำหรับบริหารจัดการกระบวนการเพาะปลูกเมล็ดพันธุ์ข้าวปลูกตั้งแต่เริ่มต้นจนกระทั่งได้เมล็ดพันธุ์ข้าวปลูกจำหน่ายให้กับเกษตรกร ผ่านระบบบาร์โค้ดบัตรข้าวปลูกของเกษตรกรแต่ละคน แต่ละแปลง รวมถึง สอบทวนกลับการผลิตเมล็ดพันธุ์ข้าวได้

พื้นที่ดำเนินการ

สหกรณ์การเกษตรเพื่อการตลาดลูกค้า ธ.ก.ส. สุรินทร์ จำกัด จ.สุรินทร์

ผลกระทบทางสังคม

- เพิ่มความสามารถในการบริหารจัดการเมล็ดพันธุ์ของสหกรณ์ ทำให้มีเมล็ดพันธุ์คุณภาพเพียงพอสำหรับเกษตรกร
- มีผู้ได้รับประโยชน์จำนวน 900 คน
- ผลตอบแทนทางสังคม (SROI) 2.92 เท่า



ผลงานนวัตกรรมเพื่อสังคม จากหน่วยขับเคลื่อนนวัตกรรมเพื่อสังคม
ประจำภาคตะวันออกเฉียงเหนือตอนล่าง มหาวิทยาลัยอุบลราชธานี

โจ๊กเพื่อสุขภาพโปรตีนสูง (โปรตีนจากดักแด้) โซเดียมต่ำ

ที่มาและปัญหา

นอกจากข้าวแล้วบ้านแฟก-โนนสำราญ ยังมีผลิตภัณฑ์เด่นอีกอย่างคือการปลูกหม่อนเลี้ยงไหมทอผ้าจึงทำให้มีผลิตภัณฑ์จากไหมที่สร้างมูลค่าให้กับชุมชน ตั้งแต่ ดักแด้ เส้นไหม และผ้าไหม สมาชิกจึงมีความต้องการพัฒนาผลิตภัณฑ์ที่สร้างมูลค่าเพิ่มจากวัตถุดิบดังกล่าว

นวัตกรรม

ผงปรุงรสโปรตีนสูงจากดักแด้หนอนไหม และมีโซเดียมต่ำ พร้อมนำไปพัฒนาเป็นโจ๊ก 2 สูตรได้แก่ สูตรข้าวหอมมะลิ และข้าวไรซ์เบอร์รี่ ที่เหมาะกับกลุ่มคนผู้สูงอายุ



พื้นที่ดำเนินการ

วิสาหกิจชุมชนบ้านแฟก-โนนสำราญ อ.สีดา จ.นครราชสีมา

ผลกระทบทางสังคม

- เกิดการจ้างงานในชุมชน และชุมชนมีรายได้เพิ่มมากขึ้น 200,000 บาท/ปี
- มีผู้ได้รับประโยชน์จำนวน 604 คน
- ผลตอบแทนทางสังคม (SROI) 3.87 เท่า



ผลงานนวัตกรรมเพื่อสังคม จากหน่วยขับเคลื่อนนวัตกรรมเพื่อสังคม
ประจำภาคตะวันออกเฉียงเหนือตอนล่าง มหาวิทยาลัยอุบลราชธานี

เครื่องดื่มเพื่อสุขภาพช่วยปกป้องตับและไต จากสารสกัดมะขามเทศ

ที่มาและปัญหา

ด้วยสภาพดินในพื้นที่อำเภอโนนไทยมีความเค็มมากทำให้มะขามเทศนั้นมีสีที่สวยงาม มีรสชาติที่หวาน กลิ่นหอม และทำให้เกิดสารสำคัญที่สูงในมะขามเทศของอำเภอโนนไทย และเป็นสิ่งบ่งชี้ทางภูมิศาสตร์ (GI) แต่เนื่องจากข้อจำกัดอายุการเก็บรักษาผลผลิตสดสั้น และมีผลผลิตตกเกรด จึงต้องการการแปรรูปเพื่อเพิ่มมูลค่า

นวัตกรรม

น้ำโยอาหารจากสารสกัดมะขามเทศเพชรโนนไทย จากเนื้อมะขามเทศที่ให้คุณค่าทางโภชนาการเพื่อเป็นประโยชน์สำหรับสุขภาพ ซึ่งมีฤทธิ์ต้านความเป็นพิษต่อตับและไต สามารถปกป้องตับและไตจากการถูกทำลายด้วย carbon tetrachloride

พื้นที่ดำเนินการ

วิสาหกิจชุมชนมะขามเทศเพชรโนนไทยบ้านสันเทียะ
จ.นครราชสีมา

ผลกระทบทางสังคม

- เกษตรกรมีรายได้เพิ่มขึ้น
- มีผู้ได้รับประโยชน์จำนวน 462 คน
- ผลตอบแทนทางสังคม (SROI) 3.85 เท่า



ผลงานนวัตกรรมเพื่อสังคม จากหน่วยขับเคลื่อนนวัตกรรมเพื่อสังคม
ประจำภาคตะวันออกเฉียงเหนือตอนล่าง มหาวิทยาลัยอุบลราชธานี

Snack Bar ขนมขบเคี้ยวโปรตีนสูง จากดักแด้ไหมไฮโดรไลเสท

ที่มาและปัญหา

กลุ่มเกษตรกรผู้เลี้ยงไหมทอผ้า อ.บัวลาย จ.นครราชสีมา สนใจที่จะพัฒนาผลิตภัณฑ์ขนมขบเคี้ยวที่มีโปรตีนสูง ซึ่งเป็นผลิตภัณฑ์สำหรับ Future Food ด้วยวัตถุดิบจากดักแด้ไหมที่เหลือจากการจำหน่าย

นวัตกรรม

ขนมขบเคี้ยวโปรตีนสูงจากดักแด้ไหมไฮโดรไลเสท ด้วยกระบวนการผลิตโปรตีนไฮโดรไลเสทจากดักแด้ไหม โดยใช้เทคโนโลยีเอนไซม์โปรตีเอส (protease)



พื้นที่ดำเนินการ

วิสาหกิจชุมชนกลุ่มแม่บ้านคิมมะอุ-สวนหม่อน อ.บัวลาย จ.นครราชสีมา

ผลกระทบทางสังคม

- เกษตรกรมีรายได้เพิ่มขึ้น
- มีผู้ได้รับประโยชน์จำนวน 150 คน
- ผลตอบแทนทางสังคม (SROI) 3.76 เท่า



ผลงานนวัตกรรมเพื่อสังคม จากหน่วยขับเคลื่อนนวัตกรรมเพื่อสังคม
ประจำภาคตะวันออกเฉียงเหนือตอนล่าง มหาวิทยาลัยอุบลราชธานี

วอลเปเปอร์และกระเป๋าจากนวัตกรรมเส้นใยสิ่งทอกระจุด

ที่มาและปัญหา

กลุ่มชาวบ้านในพื้นที่ตำบลทะเลน้อยและตำบลนางตุง จังหวัดพัทลุง ที่ใช้ภูมิปัญญาจักสานกระจุดเป็นอาชีพหลักและอาชีพเสริม มีความต้องการนำกระจุดสดเหลือทิ้ง/เส้นกระจุดเหลือคัดมาสร้างมูลค่าเพิ่ม โดยเน้นพัฒนาผลิตภัณฑ์ที่เป็นมิตรกับสิ่งแวดล้อม (Green Production)

นวัตกรรม

การแปรรูปเส้นใยโดยใช้กระบวนการเชิงกลแปรรูปกระจุดสดเหลือทิ้ง/เส้นกระจุดเหลือคัดเป็นใยกระจุด และพัฒนาเส้นใยสิ่งทอจากกระจุดเข้าสู่ภาคอุตสาหกรรมสร้างสรรค์ โดยมีผลลัพธ์ในรูปแบบของวอลเปเปอร์ ตกแต่งผนัง และกระเป๋าแฟชั่นชั้นเอกประสงค์

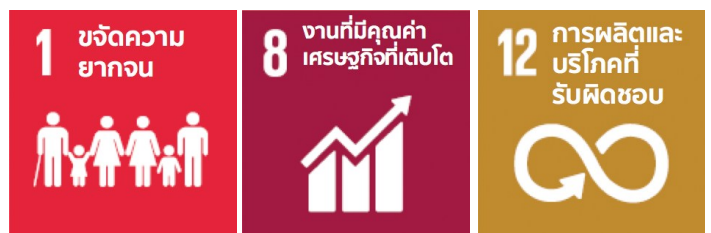


พื้นที่ดำเนินการ

วิสาหกิจชุมชนเลนน้อยคราฟ อ.อำเภอควนขนุน จ.พัทลุง

ผลกระทบทางสังคม

- สร้างงาน สร้างรายได้เพิ่มให้กับคนในชุมชน
- มีผู้ได้รับประโยชน์จำนวน 250 คน
- ผลตอบแทนทางสังคม (SROI) 2.52 เท่า



ผลงานนวัตกรรมเพื่อสังคม จากหน่วยขับเคลื่อนนวัตกรรมเพื่อสังคม
ประจำภาคใต้ มหาวิทยาลัยทักษิณ

ผลิตภัณฑ์ Functional Banana Jelly

ที่มาและปัญหา

จังหวัดพัทลุงมีผู้ผลิตกล้วยน้ำว้า กล้วยหอม ในพื้นที่ประมาณ 809 ไร่ จำนวน 896 ครัวเรือน รวมมูลค่า 7.7 ล้านบาท ซึ่งมีกล้วยน้ำว้าตกเกรดที่มีเมล็ดใน จำหน่ายไม่ได้ราคา บริษัท พรรษาอินเตอร์ฟู้ด จำกัด ซึ่งดำเนินการภายใต้แนวคิด “เกษตรกรพึ่งพิง เราพึ่งพา” จึงมีแนวคิดในการพัฒนาผลิตภัณฑ์จากกล้วยขึ้น เพื่อช่วยเหลือพี่น้องเกษตรกรปลูกกล้วยในพื้นที่

นวัตกรรม

การนำกล้วยน้ำว้าท้องถิ่นมาแปรรูปเป็นผลิตภัณฑ์ใหม่ "banana jelly" ที่มีโพรไบโอติก โดยใช้เทคโนโลยีการแปรรูปที่ได้มาตรฐาน อย. และฮาลาล เพื่อช่วยเพิ่มมูลค่าให้กับวัตถุดิบท้องถิ่น สร้างรายได้และอาชีพให้กับชุมชน



พื้นที่ดำเนินการ

ต.โตนดด้วน อ.ควนขนุน จ.พัทลุง

ผลกระทบทางสังคม

- สร้างรายได้ พัฒนาเศรษฐกิจท้องถิ่นให้มีศักยภาพสูงขึ้น
- มีผู้ได้รับประโยชน์จำนวน 250 คน
- ผลตอบแทนทางสังคม (SROI) 2.94 เท่า



ผลงานนวัตกรรมเพื่อสังคม จากหน่วยขับเคลื่อนนวัตกรรมเพื่อสังคม
ประจำภาคใต้ มหาวิทยาลัยทักษิณ

ช็อกโกแลตอัลมอนด์สเปรดซินไบโอติก

ที่มาและปัญหา

วิสาหกิจชุมชนพัทลุงเพื่อการแปรรูปพืชผลทางการเกษตรรับซื้อผลสดโกโก้มาจากเกษตรกรในอำเภอต่าง ๆ ของพัทลุงและจังหวัดใกล้เคียง เพื่อนำผลโกโก้สดมาแปรรูป วิสาหกิจเล็งเห็นถึงกระแสรักสุขภาพของผู้บริโภค จึงมีความต้องการพัฒนาผลิตภัณฑ์ที่ตอบสนองต่อกระแสดังกล่าว

นวัตกรรม

ช็อกโกแลตอัลมอนด์สเปรดซินไบโอติกซึ่งเป็นผลิตภัณฑ์ฟังก์ชันนอลฟู้ดที่รวมโพรไบโอติกและพรีไบโอติก โดยเลือกใช้สายพันธุ์ของแบคทีเรียโพรไบโอติกสายพันธุ์ไทย เพื่อเพิ่มคุณค่าทางโภชนาการและสุขภาพของผลิตภัณฑ์ และการปรับกระบวนการผลิตให้สามารถลดปัญหาการแยกชั้นและกลิ่นเหม็นหืน โดยเลือกใช้ Emulsifier และ stabilizer ที่เหมาะสม เพื่อยืดอายุการเก็บรักษาและเพิ่มคุณภาพของผลิตภัณฑ์



พื้นที่ดำเนินการ

วิสาหกิจชุมชนพัทลุงเพื่อการแปรรูปพืชทางการเกษตร ต.ตำนาน อ.เมืองพัทลุง จ.พัทลุง

ผลกระทบทางสังคม

- สร้างรายได้เพิ่มให้เกิดขึ้นในชุมชน
- มีผู้ได้รับประโยชน์จำนวน 235 คน
- ผลตอบแทนทางสังคม (SROI) 3.44 เท่า



ผลงานนวัตกรรมเพื่อสังคม จากหน่วยขับเคลื่อนนวัตกรรมเพื่อสังคม
ประจำภาคใต้ มหาวิทยาลัยทักษิณ

กระบวนการแปรรูปแปรง “โปรตญา” จากอาหารทะเล

ที่มาและปัญหา

วิสาหกิจชุมชนแปรรูปอาหารทะเลบ้านแพรงเมืองดำเนินการแปรรูปอาหารทะเลจากวัตถุดิบในชุมชนเพื่อจำหน่าย ภายใต้แบรนด์ “บ้านแพรงเมือง” มีความต้องการเพิ่มมูลค่าให้กับปลาที่ไม่ผ่านเกณฑ์การคัดขนาดจากชาวประมงในพื้นที่ซึ่งมักจะจำหน่ายไม่ได้ราคา

นวัตกรรม

การพัฒนากระบวนการแปรรูปแปรงแผ่นกรอบอร่อยดีจากปลาที่ไม่ผ่านเกณฑ์การคัดขนาด ที่มีโปรตีนสูง ในชื่อ “โปรตญา”

พื้นที่ดำเนินการ

วิสาหกิจชุมชนแปรรูปอาหารทะเลบ้านแพรงเมือง ต.หน้าستن อ.หัวไทร จ.นครศรีธรรมราช

ผลกระทบทางสังคม

- สร้างรายได้เพิ่มให้เกิดขึ้นในชุมชน จากการนำปลาที่ไม่ผ่านเกณฑ์การคัดขนาดไปเพิ่มมูลค่า
- มีผู้ได้รับประโยชน์จำนวน 325 คน
- ผลตอบแทนทางสังคม (SROI) 2.32 เท่า



ผลงานนวัตกรรมเพื่อสังคม จากหน่วยขับเคลื่อนนวัตกรรมเพื่อสังคม
ประจำภาคใต้ มหาวิทยาลัยทักษิณ

KOLEK Revival: งานวิจิตรนาวาศิลป์ มรดกล้ำค่า แหลมทอง

ที่มาและปัญหา

การอนุรักษ์และฟื้นฟูมรดกทางวัฒนธรรมท้องถิ่น โดยเฉพาะ "เรือกอและ" ซึ่งเป็นงานศิลปะและภูมิปัญญาที่สำคัญของชุมชนในภาคใต้ตอนล่างที่กำลังถูกกลืนเลือน ผสานเข้ากับการพัฒนาเศรษฐกิจจากอุตสาหกรรมไม้และเฟอร์นิเจอร์ให้กลายเป็นผลิตภัณฑ์สร้างสรรค์ที่มีคุณค่าทั้งทางเศรษฐกิจและสิ่งแวดล้อม ช่วยส่งเสริมเศรษฐกิจหมุนเวียนและอนุรักษ์ทรัพยากรท้องถิ่น

นวัตกรรม

การนำวัสดุเหลือใช้จากอุตสาหกรรมไม้และเฟอร์นิเจอร์ไปต่อยอดเป็นสิ่งใหม่ที่มีคุณค่าด้วยมรดกทางวัฒนธรรม ผสานกับการสร้างสรรค์เชิงนวัตกรรม เช่น ยางกันลื่นที่ทำจากขี้เลื่อยและขี้กบไม้ โดยใช้กระบวนการผลิตที่เป็นมิตรต่อสิ่งแวดล้อม



พื้นที่ดำเนินการ

อ.เมือง จ.นราธิวาส

ผลกระทบทางสังคม

- อนุรักษ์วัฒนธรรมในจังหวัดนราธิวาส และส่งเสริมงานช่างฝีมือท้องถิ่น
- มีผู้ได้รับประโยชน์จำนวน 150 คน
- ผลตอบแทนทางสังคม (SROI) 3.31 เท่า



ผลงานนวัตกรรมเพื่อสังคม จากหน่วยขับเคลื่อนนวัตกรรมเพื่อสังคม
ประจำภาคใต้ชายแดน มหาวิทยาลัยสงขลานครินทร์

Patchwork แก้ไขปัญหาขยะเศษผ้า

ที่มาและปัญหา

เศษผ้าถือเป็นผลผลิตอย่างหนึ่งที่ผ่านการขั้นตอนการผลิตจากหลากหลายแหล่งที่มา เนื่องจากมีอุตสาหกรรมสิ่งทอมีมากขึ้นทำให้มีเศษผ้าเหลือใช้ที่เกิดจากการไม่ได้ใช้และไม่สามารถนำไปผลิตเป็นผืนผ้าได้ จึงมีความต้องการทำให้เศษผ้าที่ไม่มีประโยชน์ได้กลับมามีประโยชน์อีกครั้งหนึ่ง

นวัตกรรม

การนำเศษผ้ามือสองที่เหลือจากการขายและการบริโภคมาปรับใช้และเพิ่มมูลค่า ผ่านกระบวนการรีไซเคิลและออกแบบใหม่ให้กลายเป็นผลิตภัณฑ์ที่มีคุณค่า ซึ่งนอกจากจะช่วยลดปัญหาขยะสิ่งทอแล้ว ยังตอบสนองต่อ



กระแสการเติบโตของตลาดเสื้อผ้าแนวรักษ์โลกและการรีไซเคิลในปัจจุบัน นวัตกรรมนี้จึงเป็นการสร้างมูลค่าเพิ่มจากของเสียและส่งเสริมเศรษฐกิจหมุนเวียน

พื้นที่ดำเนินการ

วิสาหกิจชุมชน Concur อ.เมือง จ.ยะลา

ผลกระทบทางสังคม

- สร้างรายได้ เศรษฐกิจของชุมชน
- มีผู้ได้รับประโยชน์จำนวน 100 คน
- ผลตอบแทนทางสังคม (SROI) 3.67 เท่า



ผลงานนวัตกรรมเพื่อสังคม จากหน่วยขับเคลื่อนนวัตกรรมเพื่อสังคม
ประจำภาคใต้ชายแดน มหาวิทยาลัยสงขลานครินทร์

สตูดิโอโยอาโมในรูปแบบเสมือนจริงจักรวาลนฤมิตเพื่อสร้างช่องทาง ทางการขายสินค้าออนไลน์ศิลปะปั้นด้วยปลายพู่กัน

ที่มาและปัญหา

ปัจจุบัน เทคโนโลยีสารสนเทศมีบทบาทมากขึ้นในชีวิตประจำวันและถูกพัฒนาเพื่ออำนวยความสะดวกในด้านต่าง ๆ รวมถึง Metaverse ที่ผสานโลกเสมือนจริงและโลกจริงเข้าด้วยกัน สตูดิโอโยอาโมต้องการพัฒนาพื้นที่แสดงผลงานศิลปะในรูปแบบเสมือนจริง เพื่อให้ลูกค้าสามารถเข้าชมและซื้อภาพวาดออนไลน์ได้ตลอด 24 ชั่วโมง ซึ่งช่วยเพิ่มช่องทางการขายและขยายฐานลูกค้า

นวัตกรรม

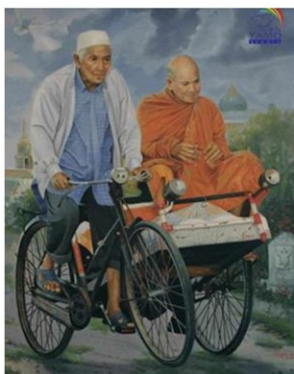
สตูดิโอศิลปะเสมือนจริง (Virtual Art Gallery) ในรูปแบบ 3 มิติที่ใช้เทคโนโลยี Virtual Tour 360 องศา เพื่อให้ผู้ชมสามารถเข้าถึงงานศิลปะจากที่ใดก็ได้ตลอด 24 ชั่วโมง สร้างประสบการณ์ Immersive Experience ที่ให้ความรู้สึกเหมือนอยู่ในสถานที่จริง รวมถึงระบบจัดการขายออนไลน์ที่ครบวงจร ตั้งแต่การจัดการออเดอร์ไปจนถึงการชำระเงินผ่านแพลตฟอร์มดิจิทัล

พื้นที่ดำเนินการ

สตูดิโอโยอาโม ต.นาเกตุ อ.โคกโพธิ์ จ.ปัตตานี

ผลกระทบทางสังคม

- สร้างรายได้เพิ่มให้กับชุมชน 50,000 บาท/คน
- มีผู้ได้รับประโยชน์จำนวน 150 คน
- ผลตอบแทนทางสังคม (SROI) 2.55 เท่า



ผลงานนวัตกรรมเพื่อสังคม จากหน่วยขับเคลื่อนนวัตกรรมเพื่อสังคม
ประจำภาคใต้ชายแดน มหาวิทยาลัยสงขลานครินทร์

ชุดอุปกรณ์สร้างสรรค์ลายเส้น เพื่อพัฒนาผลิตภัณฑ์ชุมชน

ที่มาและปัญหา

ภูมิปัญญาชาวบ้านและภูมิปัญญาท้องถิ่น เป็นหนึ่งในหลายกรณีที่แสดงถึงศักยภาพ หรือความสามารถของชาวบ้านและชุมชนในการปรับใช้วัฒนธรรม ภาคอีสานมีพัฒนาการของการผลิตเส้น จนเป็นลักษณะของเส้นลายขีด ปัจจุบัน จึงนิยมสร้างสรรค์ลวดลายต่างๆขึ้นมาให้เป็นอัตลักษณ์โดดเด่นของตนเองเพื่อความง่ายต่อการจดจำ และมีความแปลกใหม่ไม่เหมือนใคร ชุมชนจึงต้องการนวัตกรรมที่สามารถสร้างสรรค์ลายเส้นเพื่อพัฒนาผลิตภัณฑ์ชุมชน และเผยแพร่ลวดลายสีอันเป็นอัตลักษณ์ชุมชนตนเอง

นวัตกรรม

ชุดอุปกรณ์สร้างสรรค์ลวดลายเส้น หรือ “ไม้ลาย” เพื่อใช้ในการสร้างลวดลายบนผืนเส้น เพื่อผลิตภัณฑ์ชุมชนที่ออกแบบให้ง่ายต่อการใช้งาน และสามารถผลิตไม้ลายได้อย่างถูกต้องเป็นผลให้เกิดการผลิตเส้นลวดลายใหม่

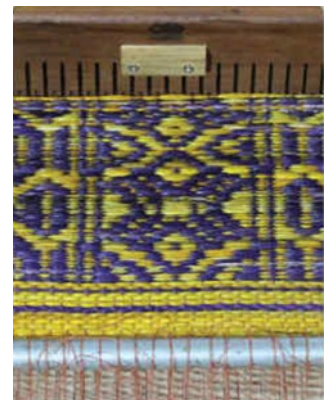


พื้นที่ดำเนินการ

- กลุ่มทอเสื่อกกลายขีดบ้านเสียน ต.บ้านเดื่อ อ.ท่าบ่อ จ.หนองคาย
- วิสาหกิจชุมชนกลุ่มทอเสื่อกกบ้านโนนค้อ ต.ชีเหล็ก อ.อาจสามารถ จ.ร้อยเอ็ด

ผลกระทบทางสังคม

- ส่งเสริมและสนับสนุนความสามารถสร้างลวดลายสีอันเกิดจากอัตลักษณ์ และความต้องการของชุมชนได้ด้วยตนเอง เพื่อการพัฒนาต่อยอดภูมิปัญญาในเชิงธุรกิจ
- ชุมชนมีรายได้เพิ่มขึ้นร้อยละ 70
- มีผู้ได้รับประโยชน์จำนวน 260 คน
- ผลตอบแทนทางสังคม (SROI) 2.00 เท่า



ผลงานนวัตกรรมเพื่อสังคม จากหน่วยขับเคลื่อนนวัตกรรมเพื่อสังคม
เพื่อนำนวัตกรรมไปใช้ประโยชน์ มหาวิทยาลัยราชภัฏสวนสุนันทา

นวัตกรรมบ้านฝั๋ง เพื่อลดขั้นตอนและเพิ่มปริมาณของ ผลผลิตสำหรับเกษตรกรผู้เลี้ยงฝั๋ง และผลผลิตในสวนเกษตร

ที่มาและปัญหา

ปัญหาการเลี้ยงฝั๋งในปัจจุบันขาดการพัฒนาวัสดุอุปกรณ์ในการเลี้ยงฝั๋ง และกระบวนการเก็บผลผลิตน้ำฝั๋งที่ทำให้สูญเสียค่อนข้างมากดังนั้นชุมชนจึงต้องการนวัตกรรมเพื่อลดขั้นตอนและเพิ่มปริมาณของผลผลิตสำหรับเกษตรกรผู้เลี้ยงฝั๋งและผลผลิตในสวนเกษตร

นวัตกรรม

บ้านฝั๋งทำจากวัสดุธรรมชาติเป็นมิตรกับสิ่งแวดล้อม นวัตกรรมมีระบบกลไกในการเก็บน้ำฝั๋งโดยไม่ต้องพ่นควันจากการบิดแกนรังฝั๋ง และน้ำฝั๋งจะไหลออกมาตามท่อที่ออกแบบไว้หลังจากเก็บผลผลิตแล้วฝั๋งสามารถซ่อมแซมรังและผลิตน้ำฝั๋งได้อย่างต่อเนื่อง



พื้นที่ดำเนินการ

กลุ่มส่งเสริมอาชีพเกษตรกรผู้เลี้ยงฝั๋งโพรงป่าตำบลนาจิวอำเภอสังคม ต.นาจิว อ.สังคม จ.หนองคาย



ผลกระทบทางสังคม

- สร้างอาชีพใหม่ อาชีพเสริมให้กับเกษตรกร
- เพิ่มปริมาณของผลผลิตสำหรับเกษตรกรผู้เลี้ยงฝั๋งและผลผลิตในสวนเกษตร
- มีผู้ได้รับประโยชน์จำนวน 63 คน
- ผลตอบแทนทางสังคม (SROI) 2.00 เท่า



ผลงานนวัตกรรมเพื่อสังคม จากหน่วยขับเคลื่อนนวัตกรรมเพื่อสังคม
เพื่อนำนวัตกรรมไปใช้ประโยชน์ มหาวิทยาลัยราชภัฏสวนสุนันทา

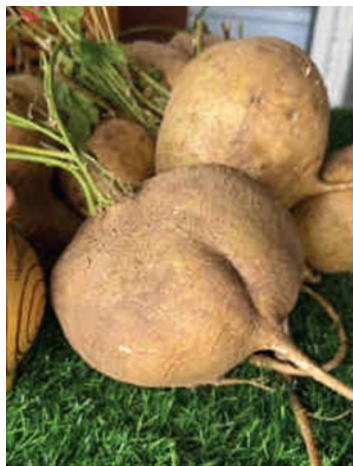
การผลิตมันแกวแห้งหมักเกลือเพื่อยืดอายุการเก็บรักษา และผลิตภัณฑ์จากมันแกวแห้งหมักเกลือ

ที่มาและปัญหา

มันแกว (yam bean หรือ jicama) จัดเป็นพืชผักตระกูลถั่ว มีรากสะสมอาหารที่ใช้บริโภค เหมาะสำหรับผู้เป็นโรคเบาหวานและผู้ที่ต้องการควบคุมน้ำหนัก สำหรับในประเทศไทย มีการปลูกมันแกวเกือบทั่วประเทศ การแปรรูปมันแกวจากผลผลิตที่ตกเกรด จะช่วยเพิ่มมูลค่าและเพิ่มรายได้แก่ชุมชน

นวัตกรรม

การผลิตมันแกวแห้งหมักเกลือ เป็นการดึงน้ำออกและใช้ความเค็ม ซึ่งจะช่วยยืดอายุการเก็บรักษา โดยทำการลอกเปลือกและแช่ด้วยกรดซิตริกและโซเดียมไบคาร์บอเนต เพื่อป้องกันการเกิดสีน้ำตาลและยับยั้งจุลินทรีย์ และต่อ ยอดไปเป็นมันแกวดองหวาน และผงมันแกวพร้อมใช้ เพื่อจำหน่ายเชิงพาณิชย์



พื้นที่ดำเนินการ

กลุ่มวิสาหกิจชุมชนเกษตรก้าวหน้าธาตุพนม จ.นครพนม

ผลกระทบทางสังคม

- ชุมชนเกิดการสร้างงาน สร้างอาชีพ และสร้างรายได้เพิ่ม ร้อยละ 10
- มีผู้ได้รับประโยชน์จำนวน 540 คน
- ผลตอบแทนทางสังคม (SROI) 2.00 เท่า



ผลงานนวัตกรรมเพื่อสังคม จากหน่วยขับเคลื่อนนวัตกรรมเพื่อสังคม เพื่อนำนวัตกรรมไปใช้ประโยชน์ มหาวิทยาลัยราชภัฏสวนสุนันทา

เครื่องล้างอัตโนมัติอเนกประสงค์ สำหรับผลผลิตทางการเกษตร

ที่มาและปัญหา

ผลผลิตทางการเกษตรจำเป็นต้องมีการทำความสะอาดผลผลิตเป็นการนำส่วนที่ปนเปื้อนมากับผลผลิตออก ซึ่งจะทำให้ผลผลิตมีคุณภาพดีขึ้น มองเห็นได้ชัดเจน ดูสะอาดน่ารับประทาน และไม่ทำให้ผลผลิตเสื่อมคุณภาพเร็ว โดยเฉพาะพืชหัว แต่ด้วยปัจจุบัน เกษตรกรไทยเป็นผู้สูงอายุจึงต้องการเครื่องมือเข้ามาช่วยทุ่นแรงและลดต้นทุนในการทำความสะอาด

นวัตกรรม

เครื่องล้างอัตโนมัติอเนกประสงค์สำหรับผลผลิตทางการเกษตร ที่ออกแบบมาให้มีราคาถูกลง และง่ายต่อการบำรุงรักษา เหมาะสำหรับการใช้งานในกลุ่มเกษตรกรชุมชน



พื้นที่ดำเนินการ

- วิสาหกิจชุมชนกลุ่มผู้ปลูกข้าวบ้านหนองโน ต.วังยาว อ.โกสุมพิสัย จ.มหาสารคาม
- วิสาหกิจชุมชนเกษตรยั่งยืนโป่งแค ต.ด่านช้าง อ.นากลาง จ.หนองบัวลำภู



ผลกระทบทางสังคม

- ชุมชนสามารถสร้างรายได้เพิ่มจากเปลือกกล้วยหอมทอง
- มีผู้ได้รับประโยชน์จำนวน 300 คน
- ผลตอบแทนทางสังคม (SROI) 2.00 เท่า



ผลงานนวัตกรรมเพื่อสังคม จากหน่วยขับเคลื่อนนวัตกรรมเพื่อสังคม
เพื่อนำนวัตกรรมไปใช้ประโยชน์ มหาวิทยาลัยราชภัฏสวนสุนันทา

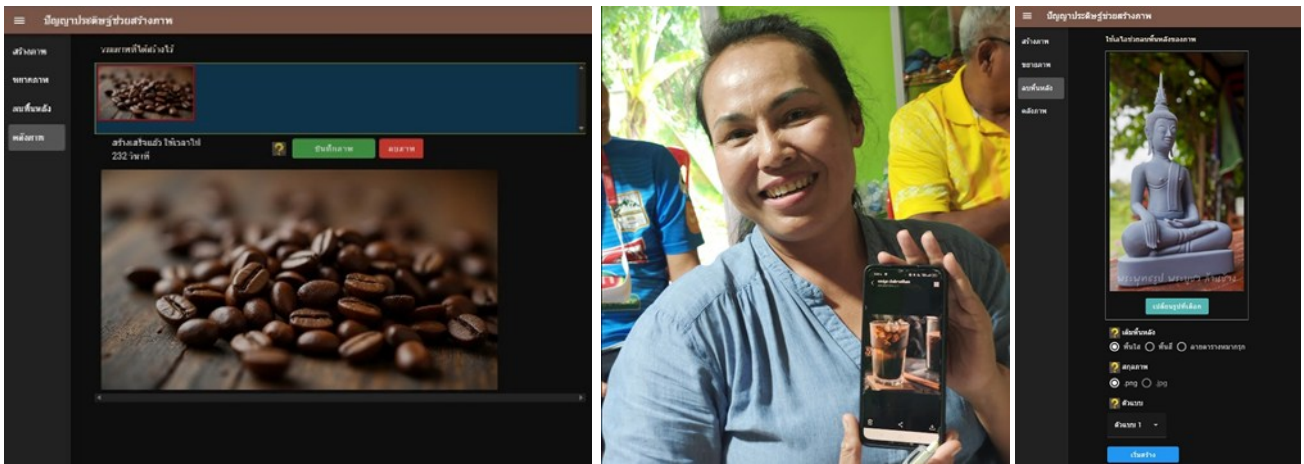
นวัตกรรมการผลิตสื่อโฆษณาสำหรับผลิตภัณฑ์ชุมชน

ที่มาและปัญหา

การโฆษณาเป็นการสื่อสารและสร้างความตระหนักรู้ให้ผู้บริโภครับรู้ถึงสินค้า เพื่อเพิ่มรายได้และขยายตลาดทั้งภายในประเทศและต่างประเทศ แต่ชุมชนยังขาดทักษะการผลิตสื่อและการสร้างแบรนด์ จึงมีความต้องการนวัตกรรมมาช่วยเหลือ

นวัตกรรม

เป็นการนำแนวคิดเรื่องการออกแบบและผลิตสื่อโฆษณาด้วยปัญญาประดิษฐ์มาใช้ในการเพิ่มรายได้และพัฒนาทักษะของผู้ประกอบการ พร้อมทั้งสร้างความตระหนักรู้และเผยแพร่วัฒนธรรมของผลิตภัณฑ์ของผู้ประกอบการและชุมชน



พื้นที่ดำเนินการ

จ.อุบลราชธานี และ จ.ชัยภูมิ

ผลกระทบทางสังคม

- ลดค่าใช้จ่ายรายปีในการจ้างผลิตสื่อของชุมชน
- มีผู้ได้รับประโยชน์จำนวน 226 คน
- ผลตอบแทนทางสังคม (SROI) 3.56 เท่า



ผลงานนวัตกรรมเพื่อสังคม จากหน่วยขับเคลื่อนนวัตกรรมเพื่อสังคม เพื่อนำนวัตกรรมไปใช้ประโยชน์ มหาวิทยาลัยเทคโนโลยีราชมงคลอีสาน

นวัตกรรมการออกแบบอัตลักษณ์ท้องถิ่น บนผลิตภัณฑ์เซรามิก

ที่มาและปัญหา

จังหวัดนครราชสีมาเป็นแหล่งวัฒนธรรมโบราณ โดยเฉพาะเครื่องปั้นดินเผายุคก่อนประวัติศาสตร์ จึงมีความต้องการประยุกต์ใช้แนวคิดเศรษฐกิจสร้างสรรค์จากเอกลักษณ์ทางวัฒนธรรม ขับเคลื่อนให้เป็น Soft Power ของจังหวัดนครราชสีมาและพัฒนาแหล่งท่องเที่ยวเชิงวัฒนธรรมของจังหวัด

นวัตกรรม

นวัตกรรมการออกแบบอัตลักษณ์ท้องถิ่นบนผลิตภัณฑ์เซรามิก เพื่อต่อยอดทุนทางวัฒนธรรมพิมาย และใช้นวัตกรรมในการตกแต่ง และการเผา ช่วยยกระดับมูลค่าและคุณค่าของงานสร้างสรรค์ เพื่อเป็นสินค้าของที่ระลึกให้กับแหล่งท่องเที่ยวเชิงวัฒนธรรม และช่วยส่งเสริมผู้ประกอบการชุมชนและพื้นที่ให้มีศักยภาพในการแข่งขันในระดับสากล

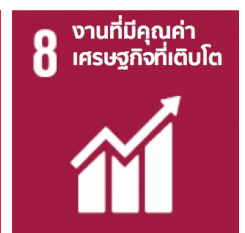


พื้นที่ดำเนินการ

วิสาหกิจชุมชนสตูดิโอนายธง ต.สีมุ่ม อ.เมือง จ.นครราชสีมา

ผลกระทบทางสังคม

- ต่อยอดทุนทางวัฒนธรรม เพื่อสร้างรายได้ให้กับชุมชน
- ผลตอบแทนทางสังคม (SROI) 1.77 เท่า



ผลงานนวัตกรรมเพื่อสังคม จากหน่วยขับเคลื่อนนวัตกรรมเพื่อสังคม เพื่อนำนวัตกรรมไปใช้ประโยชน์ มหาวิทยาลัยเทคโนโลยีราชมงคลอีสาน

Holistic craft นวัตกรรมออกแบบและสิ่งทอพื้นถิ่นตามอัตลักษณ์ชุมชน

ที่มาและปัญหา

ปัจจุบันการพัฒนานวัตกรรมเพื่อการสร้างสรรค์ลวดลายบนสิ่งทอและออกแบบสินค้าจากสิ่งทอที่ สร้างลวดลายโดยอุปกรณ์ที่พัฒนาขึ้นมาอย่างไม่เหมาะสมกับการใช้งานสำหรับชุมชน รวมไปถึงการสร้างแนวทางการเพิ่มมูลค่าสินค้าที่มีอัตลักษณ์ของตนเอง

นวัตกรรม

นวัตกรรมออกแบบและสิ่งทอพื้นถิ่นตามอัตลักษณ์ชุมชน และสร้าง brand identity ให้กับชุมชน โดยมีการนำองค์ความรู้ด้านการออกแบบ การใช้หลักการออกแบบเพื่อคนทั้งมวล (Universal Design) ร่วมกับแนวทางการใช้ Soft Skill ในการถ่ายทอด



และฝึกอบรม ไม่เพียงเท่านั้น โดยเฉพาะกับกลุ่มผู้ด้อยโอกาสทางสังคม จำเป็นอย่างยิ่งที่จะต้องได้รับการพัฒนาทักษะ ที่ถูกพัฒนามาจากประสบการณ์และการลงมือทำ

พื้นที่ดำเนินการ

จ.นครราชสีมา

ผลกระทบทางสังคม

- สร้างรายได้ให้กับผู้ต้องขังขณะที่ยังต้องโทษ และสร้างอาชีพให้กับผู้ต้องขังได้เมื่อพ้นโทษแล้ว
- ชุมชนสามารถออกแบบผลิตภัณฑ์ที่มีอัตลักษณ์ของชุมชนตนเองได้
- มีผู้ได้รับประโยชน์จำนวน 110 คน
- ผลตอบแทนทางสังคม (SROI) 3.23 เท่า



ผลงานนวัตกรรมเพื่อสังคม จากหน่วยขับเคลื่อนนวัตกรรมเพื่อสังคม เพื่อนำนวัตกรรมไปใช้ประโยชน์ มหาวิทยาลัยเทคโนโลยีราชมงคลอีสาน

ระบบการผลิตและเตรียมเส้นไหมครบวงจร สำหรับชุมชน

ที่มาและปัญหา

ปัญหาในกลุ่มช่างทอผ้าส่วนใหญ่เป็นผู้สูงอายุเริ่มมีปัญหาเรื่องสายตา นิ้วลือคจากรับจ้างสาวเส้นไหมและตีเกลียวเส้นพุ่ง และมีอาการเจ็บป่วยจึงอยากนำนวัตกรรมที่จะสามารถช่วยให้กลุ่มช่างทอสูงอายุทำงานได้สะดวกขึ้น ใช้เวลาน้อยลง ลดปัญหาการเจ็บป่วย ปัญหาสายตา และมีเวลาพักผ่อน

นวัตกรรม

ระบบการผลิตและเตรียมเส้นไหมครบวงจรสำหรับชุมชน พัฒนาการผลิตผ้าไหมด้วยเทคโนโลยีที่เหมาะสม โดยมุ่งเน้นการเพิ่มประสิทธิภาพการผลิตเส้นไหมและการเตรียมเส้นไหมซึ่งเป็นต้นทางการการผลิตผ้าไหม โดยออกแบบเครื่องจักรให้สามารถลดขั้นตอนการทำงานที่เป็นอุปสรรคของกลุ่มผู้ผลิตผ้าไหม ทำให้ประสิทธิภาพการผลิตสูงขึ้น



พื้นที่ดำเนินการ

- กลุ่มทอผ้าไหมชุมชนบ้านสวาย ต.สวาย อ.เมืองสุรินทร์ จ.สุรินทร์
- วิสาหกิจชุมชนปลูกหม่อนเลี้ยงไหมแปรรูปผลิตภัณฑ์จากไหมบ้านศาลา ต.เทพรักษา อ.สังขะ จ.สุรินทร์
- วิสาหกิจชุมชนปลูกหม่อนเลี้ยงไหมทอผ้าบ้านตาเป็ก ต.บะ อ.ท่าตูม จ.สุรินทร์



ผลกระทบทางสังคม

- ชุมชนมีรายได้เพิ่มขึ้นร้อยละ 30 จากชั้นคุณภาพเส้นไหมสูงขึ้นจากเกรด B เป็นเกรด A
- มีผู้ได้รับประโยชน์จำนวน 106 คน
- ผลตอบแทนทางสังคม (SROI) 2.93 เท่า



ผลงานนวัตกรรมเพื่อสังคม จากหน่วยขับเคลื่อนนวัตกรรมเพื่อสังคม เพื่อนำนวัตกรรมไปใช้ประโยชน์ มหาวิทยาลัยเทคโนโลยีราชมงคลอีสาน

ระบบลดความชื้นแบบไฮบริดสำหรับสมุนไพรแห้ง

ที่มาและปัญหา

ในพื้นที่ของหมู่บ้านหัวฝาย หมู่ 5 มีป่าชุมชนที่มีสมุนไพร ชุมชนได้รวบรวมและนำมาเป็นส่วนผสมในการทำลูกประคบสมุนไพร รวมถึงสมุนไพรอื่นๆ เพื่อให้แม่บ้านและชาวบ้านเกิดอาชีพเสริม จากอาชีพเกษตรกร และสามารถทำได้ตลอดทั้งปี

นวัตกรรม

ระบบลดความชื้นแบบไฮบริดสำหรับสมุนไพรแห้ง เพื่อลดระยะเวลาในการตาก และผลิตสมุนไพรแห้งที่ได้มาตรฐาน ทำให้มีกำลังการผลิตลูกประคบเพิ่มขึ้นร้อยละ 80



พื้นที่ดำเนินการ

วิสาหกิจชุมชนสมุนไพรอีฟเฮิร์บเพื่อสุขภาพ ต.ห้วยทราย อ.แม่ริม จ.เชียงใหม่

ผลกระทบทางสังคม

- ชุมชนมีรายได้เพิ่มขึ้น 160,000 บาท/เดือน
- มีผู้ได้รับประโยชน์จำนวน 151 คน
- ผลตอบแทนทางสังคม (SROI) 3.65 เท่า



ผลงานนวัตกรรมเพื่อสังคม จากหน่วยขับเคลื่อนนวัตกรรมเพื่อสังคม
เพื่อนำนวัตกรรมไปใช้ประโยชน์ มหาวิทยาลัยราชภัฏเชียงใหม่

นวัตกรรมแฟชั่นผ้าทอร่วมสมัยผ้าฝ้ายหินโมคคัลลาน เพื่อยกระดับอัตลักษณ์ล้านนา

ที่มาและปัญหา

กลุ่มวิสาหกิจชุมชนผ้าฝ้ายเชิงดอย มีการผลิตผ้าทอมือย้อมสีธรรมชาติ เพื่อสร้างงานและรายได้ให้กับสมาชิกในกลุ่ม รวมถึงส่งเสริมอัตลักษณ์ ภูมิปัญญา และวัฒนธรรมท้องถิ่น ทั้งยังสร้างความภาคภูมิใจให้กับชาวจอมทอง จังหวัดเชียงใหม่

นวัตกรรม

การออกแบบสีโดยใช้ศาสตร์ความรู้เรื่องการสกัดสีจากวัสดุธรรมชาติที่หาได้ในชุมชน เพื่อนำมาทำการย้อมผ้า ให้เกิดสีที่เป็นเอกลักษณ์ โดยเฉพาะการ



ย้อมด้วยหินสีจากธรรมชาติ เกิดเป็นแฟชั่นผ้าทอร่วมสมัยผ้าฝ้ายจากสีของหินโมคคัลลาน สานต่อและยกระดับอัตลักษณ์ผ้าล้านนาสู่การพัฒนากระบวนการผลิตให้ได้คุณภาพและมาตรฐานเพื่อต่อยอดสู่การผลิตเชิงพาณิชย์

พื้นที่ดำเนินการ

วิสาหกิจชุมชนผ้าฝ้ายเชิงดอย ต.สบเตี๊ยะ อ.จอมทอง จ.เชียงใหม่



ผลกระทบทางสังคม

- สร้างงาน สร้างรายได้ให้กับชุมชน
- มีผู้ได้รับประโยชน์จำนวน 80 คน
- ผลตอบแทนทางสังคม (SROI) 4.47 เท่า



ผลงานนวัตกรรมเพื่อสังคม จากหน่วยขับเคลื่อนนวัตกรรมเพื่อสังคม เพื่อนำนวัตกรรมไปใช้ประโยชน์ มหาวิทยาลัยราชภัฏเชียงใหม่

Smart Simulation Game เพื่อการเรียนรู้เทคโนโลยี พลังงานทดแทนร่วมกับการปฏิบัติจริงสำหรับโรงเรียน

ที่มาและปัญหา

โรงเรียนราชประชานุเคราะห์ 61 จังหวัดเชียงใหม่ เป็นโรงเรียนขยายโอกาส การเรียนรู้เรื่องพลังงานทดแทน ผสานเข้ากับการเกษตร กิจกรรมเหล่านี้ใช้งบประมาณเริ่มต้นค่อนข้างสูง และต้องพึ่งพาการมาเรียนรู้ในสถานที่จริง ดังนั้นเมื่อมีการหยุดยาวเช่นช่วงปิดเทอม นักเรียนจะขาดโอกาสในการเรียนรู้เรื่องเหล่านี้ไป ดังนั้น การปรับรูปแบบการเรียนรู้เป็นลักษณะเกมส์จะทำให้นักเรียนเข้าใจในบทเรียนได้ดีขึ้น

นวัตกรรม

นวัตกรรม Smart Simulation Game สามารถเรียนรู้ได้ทุกที่ ทุกเวลา เป็นการพัฒนาการเรียนการสอนด้วยกระบวนการ Gamification เสริมทักษะในการใช้เทคโนโลยีพลังงานทางเลือก ด้านการเกษตรที่เหมาะสมกับบริบทพื้นที่ของโรงเรียน ด้วยการจำลองการประกอบอุปกรณ์แบบเสมือนจริง

พื้นที่ดำเนินการ

โรงเรียนราชประชานุเคราะห์ 61
จังหวัดเชียงใหม่ ต.ปิงโค้ง อ.เชียง
ดาว จ.เชียงใหม่



ผลกระทบทางสังคม

- ครูและนักเรียน ได้รับความรู้เรื่อง เทคโนโลยี พลังงานทดแทนร่วมกับการปฏิบัติจริง และสามารถถ่ายทอดให้แก่สมาชิกครอบครัว นำไปสู่การปฏิบัติจริง
- มีผู้ได้รับประโยชน์จำนวน 482 คน
- ผลตอบแทนทางสังคม (SROI) 2.44 เท่า



ผลงานนวัตกรรมเพื่อสังคม จากหน่วยขับเคลื่อนนวัตกรรมเพื่อสังคม
เพื่อนำนวัตกรรมไปใช้ประโยชน์ มหาวิทยาลัยราชภัฏเชียงใหม่

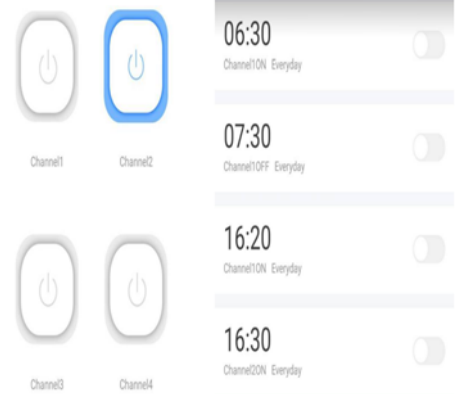
ระบบให้สารชีวภัณฑ์แบบละอองน้ำขนาดเล็ก สำหรับการเพาะปลูกไม้อบน้ำ

ที่มาและปัญหา

ปัญหาในการควบคุมความชื้นในอากาศ โรค และแมลง ยังเป็นปัญหาหลักของเกษตรกร ในการพ่นฮอร์โมนหรือสารชีวภัณฑ์จะเป็นการพ่นในลักษณะการเกิดละอองฝอยขนาดใหญ่เหนือใบไม้อบน้ำ ละอองน้ำส่วนใหญ่จะตกลงบนผิวใบพืชด้านบน ซึ่งปกติแล้วปากใบของพืชส่วนใหญ่จะอยู่ใต้ใบและลักษณะใบไม้อบน้ำเป็นใบซ้อนทับกันเป็นชั้น ทำให้เกษตรกรผู้เพาะปลูกไม้อบน้ำ ประสบปัญหาเรื่องการพ่นสารชีวภัณฑ์ได้ไม่ทั่วถึง

นวัตกรรม

ระบบให้สารชีวภัณฑ์ทางใบแบบละอองน้ำขนาดเล็กสามารถพ่นสารชีวภัณฑ์บ่อยได้เท่าที่ต้องการ และสามารถเน้นเฉพาะจุดได้ซึ่งสามารถควบคุมแมลงศัตรูพืชได้เป็นอย่างดีโดยเฉพาอย่างยิ่งเปลี่ยแป้ง สามารถส่งจ่ายสารชีวภัณฑ์ผ่านโทรศัพท์เคลื่อนที่และสามารถตั้งเวลาอัตโนมัติได้



พื้นที่ดำเนินการ

วิสาหกิจชุมชนไม้ดอกเมืองพรวัว ต.บ้านโป่ง อ.พรวัว จ.เชียงใหม่

ผลกระทบทางสังคม

- เพิ่มอัตราการควบคุมศัตรูพืชเปลี่ยแป้งได้ร้อยละ 100
- ลดค่าใช้จ่ายด้านการใช้สารชีวภัณฑ์ร้อยละ 75
- รายได้เพิ่มขึ้นจากการขายผลผลิตที่ไม่เสียหาย ร้อยละ 50
- มีผู้ได้รับประโยชน์จำนวน 115 คน
- ผลตอบแทนทางสังคม (SROI) 3.91 เท่า



ผลงานนวัตกรรมเพื่อสังคม จากหน่วยขับเคลื่อนนวัตกรรมเพื่อสังคม
เพื่อนำนวัตกรรมไปใช้ประโยชน์ มหาวิทยาลัยราชภัฏเชียงใหม่



สำนักงานนวัตกรรมแห่งชาติ (องค์การมหาชน)

73/2 ถนนพระรามที่ 6 แขวงทุ่งพญาไท เขตราชเทวี กรุงเทพฯ 10400

โทรศัพท์: 02-017 5555

อีเมล: info@nia.or.th