

INNOVATION OPEN

NATIONAL INNOVATION AGENCY



นวัตกรรมแบบเปิด

นวัตกรรมแบบเปิดเป็นหนึ่งในกลไกการให้เงินทุนสนับสนุนสำคัญภายใต้แผนยุทธศาสตร์ที่ 2 “การสร้างคุณค่าและมูลค่าตลอดห่วงโซ่อุปทาน” เพื่อส่งเสริมให้เกิดการสร้างนวัตกรรมตลอดห่วงโซ่มูลค่าอย่างยั่งยืน ซึ่งจะช่วยยกระดับห่วงโซ่อุปทานเดิมที่มีศักยภาพ (First S-curve) และชักนำไปสู่การสร้างห่วงโซ่มูลค่าใหม่ที่เป็นอุตสาหกรรมอนาคต (New S-curve) ของประเทศอย่างมีนัยสำคัญทั้งกลุ่มธุรกิจนวัตกรรม (Smart SMEs) และวิสาหกิจเริ่มต้น (Startup) ซึ่งเป็นไปตามกลุ่มสาขาเศรษฐกิจ ดังนี้



1 สาขาเศรษฐกิจชีวภาพ (Bioeconomy)

การเปลี่ยนเศรษฐกิจฐานเกษตรกรรมไปเป็นเศรษฐกิจนวัตกรรมโดยอาศัยความหลากหลายทางชีวภาพ ซึ่งเป็นการแปรรูปวัตถุดิบทางการเกษตรหรือของเหลือทิ้งจากการเกษตร โดยใช้กระบวนการทางเทคโนโลยีชีวภาพให้ได้เป็นผลิตภัณฑ์ฐานชีวภาพที่มีมูลค่าเพิ่มสูงขึ้น



ชีวเภสัชภัณฑ์



อาหารแห่งอนาคต



ธุรกิจนวัตกรรม การเกษตร



เวชสำอาง



ผลิตภัณฑ์ชีวภาพ



นวัตกรรมสมุนไพรคุณภาพสูง



2 สาขาเศรษฐกิจการผลิตและการหมุนเวียน (Manufacturing and circular economy)

สาขาเศรษฐกิจฐานการผลิตที่ใช้เทคโนโลยีเครื่องจักรกล หุ่นยนต์ และระบบอัตโนมัติ มาใช้แทนการใช้แรงงานคน เพื่อเพิ่มความเร็ว ความสม่ำเสมอและประสิทธิภาพที่เพิ่มขึ้น โดยต้องอยู่บนพื้นฐานของข้อจำกัดด้านปริมาณทรัพยากรธรรมชาติ การใช้ประโยชน์ทรัพยากรให้เกิดประโยชน์สูงสุด ปัญหาสภาวะอากาศเปลี่ยนแปลง ของเสียเป็นพิษและการขาดแคลนทรัพยากรธรรมชาติ



ยานยนต์



หุ่นยนต์เพื่ออุตสาหกรรม



หัตถอุตสาหกรรมเชิงสร้างสรรค์



การจัดการของเสีย



พลังงานเขียว



อิเล็กทรอนิกส์



3 สาขาเศรษฐกิจบริการและแบ่งปัน (Service and sharing economy)

การเปลี่ยนแปลงจากเศรษฐกิจฐานสินค้าสู่เศรษฐกิจฐานบริการ โดยอาศัยเทคโนโลยีสารสนเทศ เพื่อก่อให้เกิดการบริการแบบใหม่ที่สามารถแก้ปัญหาจุดที่เป็นปัญหาและสร้างความยั่งยืน ตลอดจนเปลี่ยนแปลงสู่เศรษฐกิจแบ่งปัน ซึ่งเป็นการบริโภคร่วมมือกัน และการทำธุรกรรมแบบ Peer to Peer (P2P) ซึ่งเป็นการทำธุรกรรมในรูปแบบใหม่ที่ช่วยให้สามารถสร้างรายได้จากสิ่งของหรือทรัพย์สินที่ตนมีมากเกินไปเป็นจำเป็นหรือไม่ได้ใช้แล้ว ผ่านการให้บริการบนแพลตฟอร์มต่างๆ ไม่ว่าจะเป็นแท็บเล็ต คอมพิวเตอร์ หรือสมาร์ตโฟน เพื่อเชื่อมต่อระหว่างผู้ให้และผู้รับบริการในการเข้าถึงสินค้าหรือบริการ โดยผู้รับบริการจะอาศัยข้อมูลบนเครือข่ายสังคมออนไลน์เป็นพื้นฐานที่ช่วยในการตัดสินใจในธุรกิจเทคโนโลยีต่างๆ เช่น กลุ่มการเกษตรและอาหาร กลุ่มธุรกิจภาครัฐและการศึกษา ตลอดจนกลุ่มไลฟ์สไตล์ การเดินทาง และสุขภาพ โดยตัวอย่างธุรกิจนวัตกรรม เช่น อุตสาหกรรมดิจิทัล การขนส่งและโลจิสติกส์ และธุรกิจนวัตกรรมบริการต่างๆ



ธุรกิจนวัตกรรม บริการ



ธุรกิจนวัตกรรม เชิงสังคม



อุตสาหกรรมดิจิทัล



การขนส่งและโลจิสติกส์



INNOVATION COUPON

NATIONAL INNOVATION AGENCY

SMEs

คูปองนวัตกรรมสำหรับ SMEs

ISP

คุณสมบัติผู้เข้าร่วมโครงการ

ผู้ประกอบการ SMEs

- เป็นผู้ประกอบการวิสาหกิจขนาดกลาง และขนาดย่อมที่กำหนดตามเงื่อนไขของ พ.ร.บ ส่งเสริมวิสาหกิจ ขนาดกลาง และขนาดย่อม พ.ศ.2548 และฉบับปรับปรุง พ.ศ.2561
- มีนิติบุคคลซึ่งจดทะเบียนในประเทศไทยซึ่ง มีหุ้นอันเป็นทุนตั้งแต่ร้อยละ 51 ของนิติบุคคลนั้นคือโดยบุคคลธรรมดา สัญชาติไทย
- โครงการไม่ได้รับการสนับสนุนจาก หน่วยงานอื่น (เว้นแต่ทุนนั้นเป็นค่าใช้จ่าย ที่ไม่ซ้ำซ้อนจากที่ขอรับการสนับสนุน)
- ไม่เป็นบุคคลล้มละลายตามคำพิพากษา ในคดีแพ่ง หรือผู้ต้องโทษในคดีอาญา

ผู้ให้บริการที่ปรึกษานวัตกรรม ISP

- ผู้เชี่ยวชาญจากภาครัฐและภาคเอกชน โดยครอบคลุมสถาบัน/หน่วยงานวิจัย
- ปริญญาตรีหรือเทียบเท่า และมีประสบการณ์ในสาขาที่สมัคร ไม่น้อยกว่า 3 ปี
- มีผลงานที่ตรงกับลักษณะงานของ สาขาที่สมัคร (ผลงานสามารถนำมา ใช้ประโยชน์ในการปรับปรุงและพัฒนา งานที่เกี่ยวข้องได้ และเป็นงานที่มี ความคิดริเริ่มสร้างสรรค์)
- สามารถเข้าร่วมกิจกรรมในโครงการ ตามความเหมาะสม

1



เข้าอบรมหลักสูตร (Innovation 101) ทางออนไลน์ หรือออฟไลน์

2



Startup + SMEs ส่งข้อเสนอโครงการ เบื้องต้น <https://mis.nia.or.th>

3



Startup + SMEs นำเสนอข้อเสนอโครงการเบื้องต้นต่อคณะทำงาน กลั่นกรองข้อเสนอโครงการเบื้องต้น

4



เข้าอบรมหลักสูตร เพื่อพัฒนาข้อเสนอโครงการ ร่วมกับ SMEs

NIA VENTURE

STARTUP

คุณสมบัติผู้เข้าร่วมโครงการ

นิติบุคคลซึ่งจดทะเบียนในประเทศไทยซึ่งมีหุ้น
อันเป็นทุนตั้งแต่ร้อยละ 51 ของนิติบุคคลนั้น
ถือโดยบุคคลธรรมดาสัญชาติไทย

โครงการไม่ได้รับการสนับสนุนจาก
หน่วยงานอื่น (เว้นแต่ทุนนั้นเป็นค่าใช้จ่าย
ที่ไม่ซ้ำซ้อนจากที่ขอรับการสนับสนุน)

ไม่เป็นบุคคลล้มละลายตามคำพิพากษา
ในคดีแพ่ง หรือผู้ต้องโทษในคดีอาญา

5

6

7

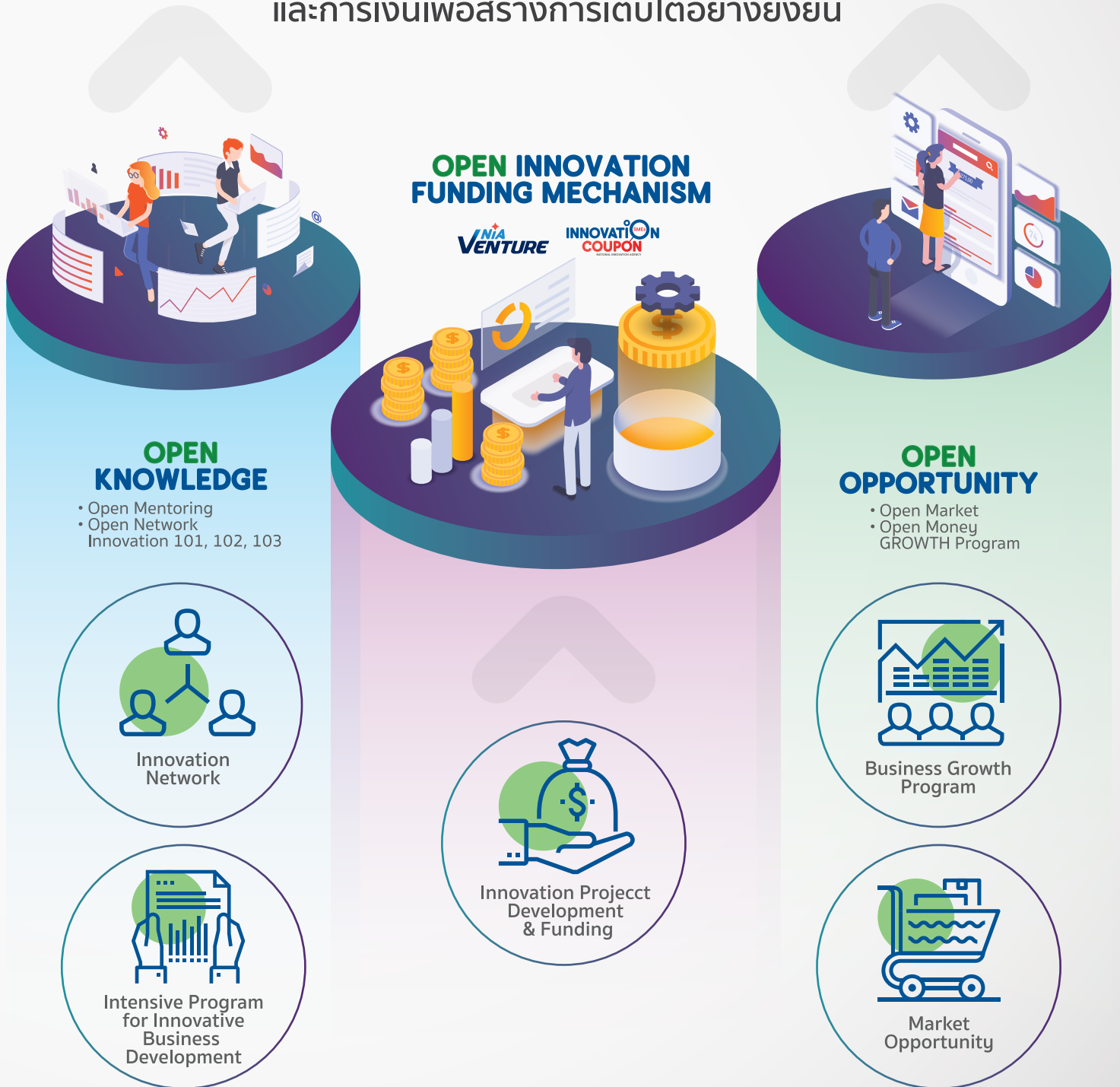
innovation 102
โครงการ จบับสมบรูณ์
และ Startup

ส่งข้อเสนอโครงการ
จบบับสมบรูณ์ในระบบ
<https://mis.nia.or.th>

SMEs + Startup นำเสนอข้อเสนอ
โครงการจบบับสมบรูณ์ต่อ
คณะกรรมการพิจารณา
และคลื่นกรองโครงการ
นวัตกรรมแบบเปิด

ทำสัญญา
ดำเนินการเบิกจ่าย

โอกาสการพัฒนารุรกิจนวัตกรรม ผ่านการเชื่อมโยงเครือข่ายทั้งด้านเทคโนโลยี และการเงินเพื่อสร้างการเติบโตอย่างยั่งยืน



รูปแบบการสนับสนุน



การจ่ายเงิน

- ผู้ที่ได้ผ่านการพิจารณาจาก สนช. แล้ว จะต้องทำสัญญารับทุนตามรูปแบบที่ สนช. กำหนด
- “ทุนสนับสนุน” เป็นลักษณะการเบิกค่าใช้จ่ายย้อนหลัง (reimbursement) กล่าวคือผู้รับทุนสนับสนุนต้องออกค่าใช้จ่ายแต่ละงวดไปก่อน แล้วจึงนำเอกสารค่าใช้จ่ายมาเบิกจ่ายจาก สนช. โดย สนช. จะจ่ายให้เป็นรายงวด โดยแบ่งออกเป็น 3 งวด

- | | |
|-----------------|--|
| งวดที่ 1 | ร้อยละ 25 (ของวงเงินสนับสนุน) จ่ายภายหลังรายงานความก้าวหน้า (ผลการดำเนินงานร้อยละ 25 ของโครงการ)
+ เอกสารการเบิกจ่ายตามเกณฑ์ สนช. + แสดงหลักฐานการมีส่วนร่วม (in-cash) ร้อยละ 25 ของมูลค่าโครงการ |
| งวดที่ 2 | ร้อยละ 50 (ของวงเงินสนับสนุน) จ่ายภายหลังรายงานความก้าวหน้า (ผลการดำเนินงานร้อยละ 50 ของโครงการ)
+ เอกสารการเบิกจ่ายตามเกณฑ์ สนช. |
| งวดที่ 3 | ร้อยละ 25 (ของวงเงินสนับสนุน) จ่ายภายหลังรายงานความก้าวหน้า (ผลการดำเนินงานร้อยละ 100 ของโครงการ)
+ เอกสารการเบิกจ่ายตามเกณฑ์ สนช. |



สำนักงานนวัตกรรมแห่งชาติ (องค์การมหาชน) กระทรวงวิทยาศาสตร์และเทคโนโลยี

73/2 ถนนพระรามที่ 6 แขวงทุ่งพญาไท เขตราชเทวี กรุงเทพฯ 10400

โทรศัพท์ 02-017 5555 โทรสาร 02-017 5566

อีเมล open@nia.or.th เว็บไซต์ <https://mis.nia.or.th>